

# BnF Portal : France-Japan, an encounter 1853-1912



Opening :  
11th December 2014

**france-japon.bnf.fr**

# Pierre Leboulleux (Association Léon de Rosny) :



Pierre nous a quittés le 24 juin 2014 à l'issue d'un cancer foudroyant.

C'est en septembre 2011 que nous avons décidé d'écrire la

fabuleuse histoire de notre arrière-grand-père, Léon de Rosny.

Avec notre cousin Philippe Rothstein, Pierre et moi avons fait de nombreuses recherches et d'étonnantes

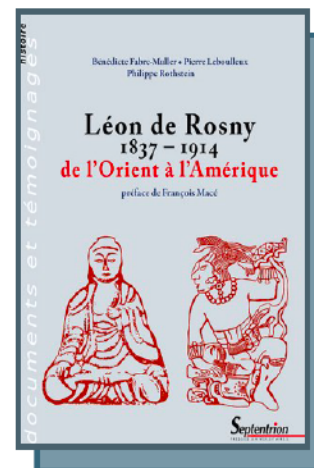
verte, nous avons poursuivi notre quête au Collège de France, à l'École des Hautes études, à la BNF (Richelieu et Tolbiac), aux Langues O' Inalco, à la Bulac, à l'Institut, aux Archives nationales, à l'Imprimerie nationale, au Musée Guimet, au Musée du quai Branly, au Muséum d'histoire naturelle et dans bien d'autres lieux, notamment par internet au Japon, à Hanoï et Singapour...

Cela a été l'occasion de rencontres passionnantes. Le personnage de Rosny a partout suscité un grand intérêt

gner ... longtemps.

*Bénédicte Fabre-M*

## Le Livre



2012年11月28日(水)

18:30 ~ 20:30 / 日仏会館 1階ホール

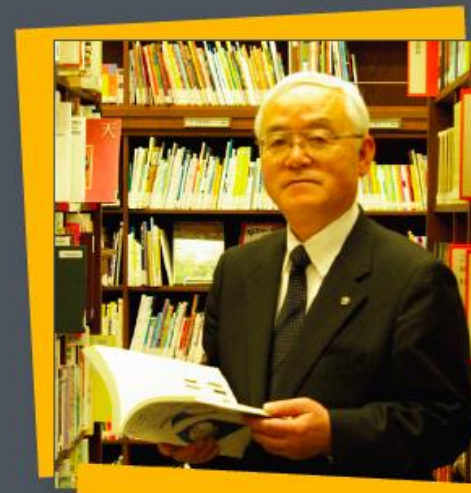
デジタル時代における

# 本のゆくえ

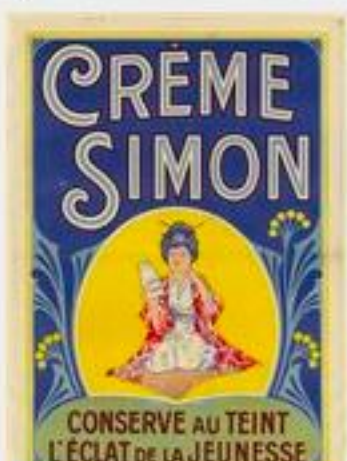
OÙ VA LE LIVRE

À L'ÈRE DU NUMÉRIQUE ?

à l'auditorium  
de la Maison franco-japonaise (Tokyo)







# VB. Georges Gottlieb, Florence Paschal, Valérie Louison



1. Means and difficulties
2. Selection of the documents :  
on what criteria ?
3. Home page and navigation  
structure

# 1. Means and difficulties.

1. 1. Collections in figures

1. 2. Difficulties

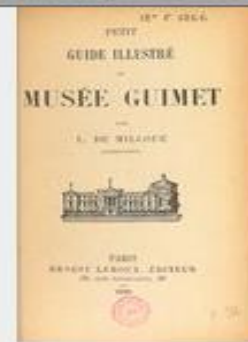
1. 3. Means and Resources

# 1. 1. Collections related to Japan in figures

Type of document	Number of items
Printed books (16th-1912)	Several hundreds
Prints by French artists	2 000
Documentary albums	500
Western maps	100
Photographs	Several hundreds
Xylographs and manuscripts	5 500
Japanese prints	3 000
Objects	150 and more...



# Printed books : several hundred



# Prints by French artists : 2 000



©RMN

# Documentary albums : 500









# Photographs : several hundreds

ench Dicti...    constrain – definition of constrain...    dispute – definition of dispute by...    Boite de réception – veronique.ber...    Japonai



73. [Deux personnages agenouillés]



14 : F. 74. [Deux hommes à l'heure du



15 : F. 75. [Couple à l'heure du repas] /



16 : F. 76. [Homme debout avec l



17. [Homme debout en frac e



F. 79. [Trois jeunes femmes à la



20 : F. 80. [Joueuse de shamisen assi



F. 84. [Trois jeunes femmes se



F. 83. [Docteur prenant le pouls d'une



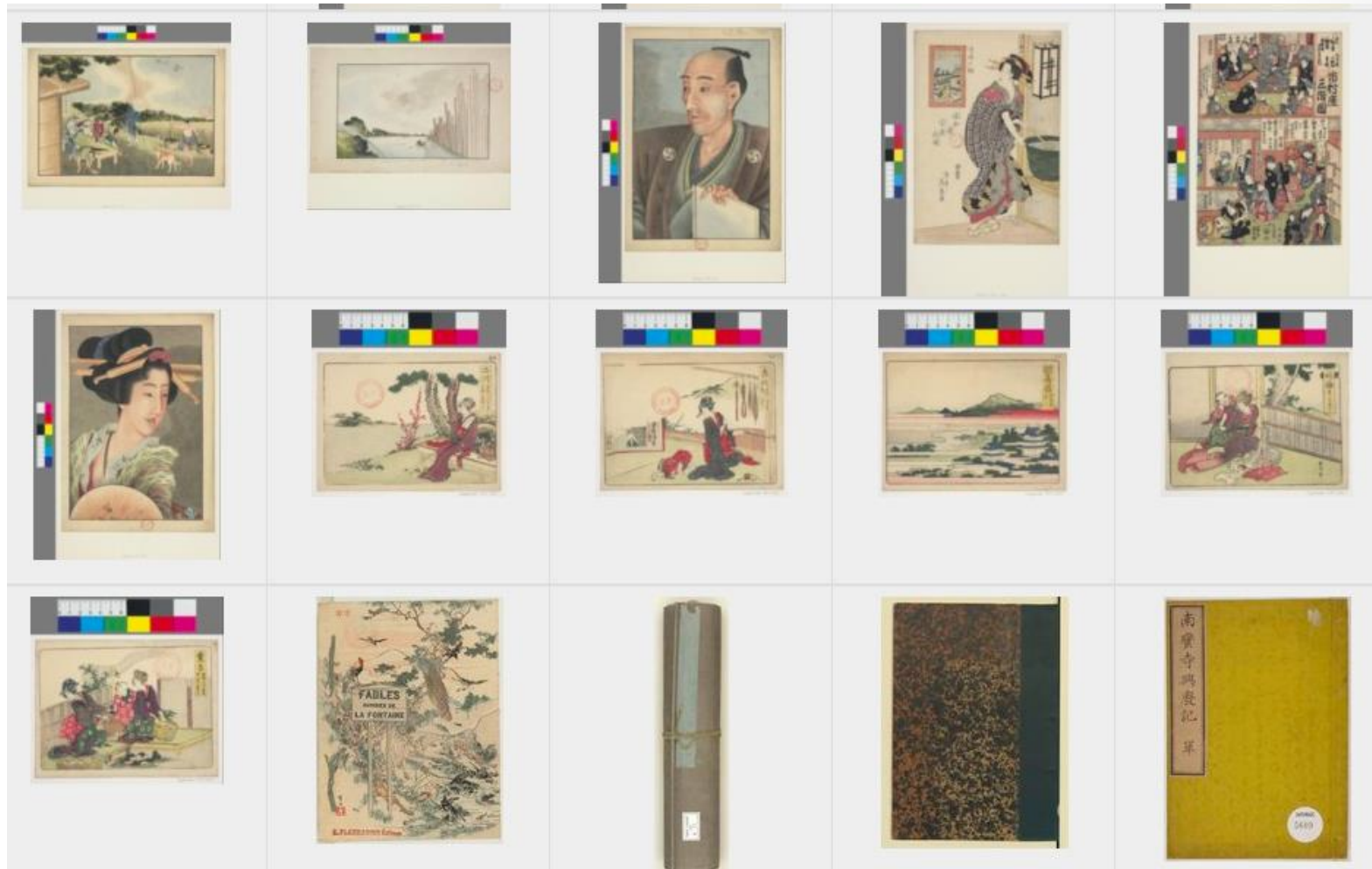
24 : F. 84. [Groupe devant un étalan



# Audio recordings



# Xylographs and manuscripts : 5 500 Prints : 3 000



# Objects : 150 ?



## 1.2.

## Difficulties.

- No specifications, no existing model
- Tight schedule
- large scale collections
- different types of documents
- organisation of the BnF vs.



# Virtual exhibition



{ BnF

## L'estampe japonaise

Images d'un monde éphémère

l'exposition	les 36 vues du mont Fuji	ukiyo-e	estampes érotiques
visite guidée	la Manga	théâtre et sumô	paysages
toute l'icône	les 53 relais du Tôkaidô	beautés féminines	Hokusai
<b>en images</b>	le Tôkaidô de T. Girard	parodies et poèmes	Hiroshige
	<b>albums à feuilleter</b>	<b>arrêt sur...</b>	<b>repères</b>
			<b>Informations</b>
			<b>publications</b>

©



# Gallica's interface

## → Recherche avancée

La recherche avancée permet une interrogation plus fine de la base de la bibliothèque numérique . Tous les critères présents sur cette page peuvent être utilisés de manière indépendante ou croisée.

Trier vos résultats par : ▾

Effacer la recherche

Lancer la recherche

Recherche exacte

→ Avec un ou plusieurs mots dans le(s) champ(s) suivant(s). Pour ajouter un champ cliquer sur le signe « + ».  
Pour rechercher une expression exacte, mettre les mots entre guillemets.

Titre ▾

Et ▾

Auteur/Contributeur ▾

Et ▾

Table des matières / légend ▾



### → Par année d'édition

De ▾ AAAA à AAAA

### → Par langue

- |                                   |                                   |                                   |
|-----------------------------------|-----------------------------------|-----------------------------------|
| <input type="checkbox"/> Toutes   | <input type="checkbox"/> Italien  | <input type="checkbox"/> Allemand |
| <input type="checkbox"/> Français | <input type="checkbox"/> Chinois  | <input type="checkbox"/> Grec     |
| <input type="checkbox"/> Anglais  | <input type="checkbox"/> Espagnol | <input type="checkbox"/> Latin    |

### → Par type de documents

- |                                    |   |   |
|------------------------------------|---|---|
| <input type="checkbox"/> Tous      | <input type="checkbox"/> Carte            | <input type="checkbox"/> Enregistrements<br>sonores |
| <input type="checkbox"/> Livre     | <input type="checkbox"/> Image            | <input type="checkbox"/> Partition                  |
| <input type="checkbox"/> Manuscrit | <input type="checkbox"/> Presse et revues |   |

### → En mode texte

Disponible

### → Version ePub

Disponible

### → Par thème

- |   |   |  |                                     |
|---|---|--|-------------------------------------|
| <input type="checkbox"/> Tous                   | <input type="checkbox"/> Économie et société        | <input type="checkbox"/> Langues         | <input type="checkbox"/> Sciences   |
| <input type="checkbox"/> Généralités            | <input type="checkbox"/> Philosophie et psychologie | <input type="checkbox"/> Littérature     | <input type="checkbox"/> Techniques |
| <input type="checkbox"/> Histoire et géographie | <input type="checkbox"/> Religion                   | <input type="checkbox"/> Arts et loisirs | Voir le détail des thèmes           |

# « Existing » Portals

## → Les Dossiers

### La France en Amérique / France in America



Conçu en partenariat avec la Bibliothèque du Congrès, La France en Amérique, site bilingue, retrace 300 ans de présence française en Amérique du Nord.

*Dossier mis en ligne en 2006  
Liens morts enlevés le 12/01/2009*

[■ Découvrir](#)

### Voyages en Italie



Voyage initiatique, pèlerinage incontournable, exploration archéologique, rémanence littéraire, le voyage en Italie constitue une référence absolue dans l'imaginaire culturel européen...

*Dossier mis en ligne en 2004  
Liens morts enlevés le 12/01/2009*

[■ Découvrir](#)

### Découvrez la France à travers les récits des voyageurs



Un panorama de la France du Moyen-Age au début du XXe siècle, au travers des récits des voyageurs et de leurs témoignages iconographiques.

*Dossier mis en ligne en 2001  
Liens morts enlevés le 12/01/2009*

[■ Découvrir](#)

### Découvrez l'Afrique à travers les récits des voyageurs



L'Afrique au travers des récits de voyageurs ou des explorations scientifiques...

*Dossier mis en ligne en 2002  
Liens morts enlevés le 12/01/2009*

[■ Découvrir](#)

### La bibliothèque de Voltaire à la Bibliothèque nationale de Russie



Conçu en partenariat avec la Bibliothèque nationale de Russie, ce dossier met en valeur deux ouvrages annotés par Voltaire, conservés à Saint-Petersbourg.

*Dossier mis en ligne en 2003*

### Le Rêve d'Emile Zola dans tous ses états



En collaboration avec l'ITEM, Le Rêve, du dossier préparatoire aux volumes édités, présenté par les spécialistes de Zola.

*Dossier mis en ligne en 2003  
Liens morts enlevés le 12/01/2009*

# France-Amerique Portal

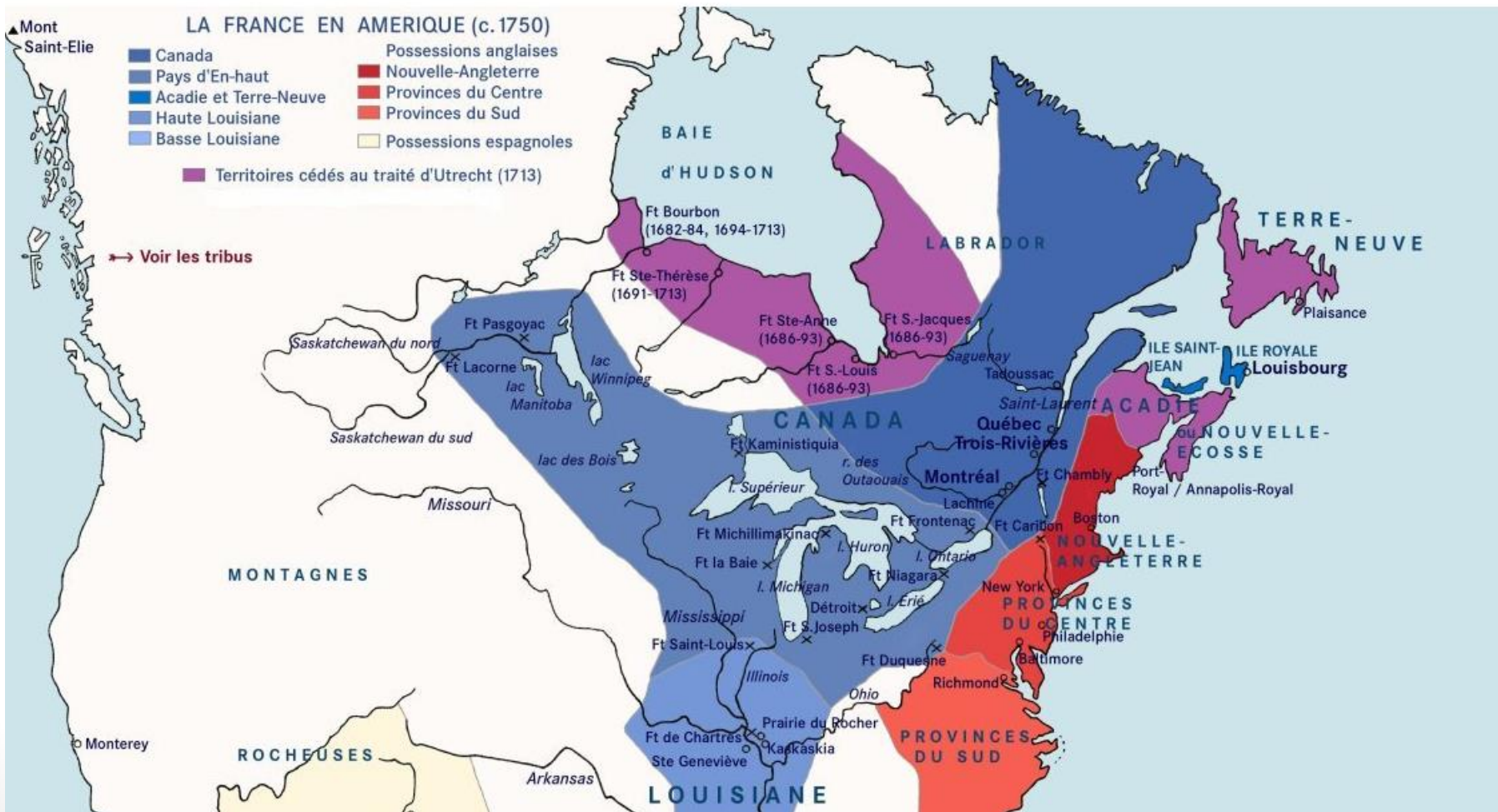
Gallica

La France en Amérique

Parcours thématiques

Accès géographique

Recherche





# France-Bresil Portal

## {BnF} *La France au Brésil*



Présentation

Parcours Thématique

Galerie

Partenaires

### Accueil

### Présentation

### Logiques Coloniales

- La France Antarctique
- La France Equinoxiale
- Marins et corsaires
- Cayenne et Guyane
- La Condamine en Amazonie
- Les idées révolutionnaires
- L'invasion napoléonienne

### Matrices nationales

### Voyages et missions

- La Mission artistique de 1816 et Jean-Baptiste Debret
- Les récits de voyage
- Gorceix et l'École des Mines
- Ferdinand Denis

### Le Brésil dans l'imaginaire français

- Le Brésil et la littérature française du XIXe siècle
- Le Brésil pour la jeunesse

### Circulation des modèles et des idées

- Le rôle des revues littéraires
- Victor Hugo
- "Ordre et Progrès"

### Brasilianisme et Parisianisme

- Lettres et littérature
- Édition et librairie: Garnier
- Urbanité et urbanisme

### Le temps des échanges



## Presentation

Dans un message prononcé le 19 avril 1943, dont la Bibliothèque nationale de France conserve le manuscrit, le général De Gaulle s'adresse à l'Amérique latine en ces termes : « Quant à nos esprits, une culture commune les apparente étroitement. Enfin, il n'est point d'intérêt qui nous oppose ou nous divise. Bien au contraire. »

Soixante-six ans plus tard ces mots conservent toute leur force et valent tout particulièrement pour les liens d'amitié qui unissent la France et le Brésil. Là réside sans doute la raison essentielle du développement important de la coopération dans de nombreux domaines entre nos deux pays.

Au carrefour de l'histoire et de la mémoire que nous avons en partage, les bibliothèques nationales de nos deux pays ne pouvaient manquer de prendre une part active à cet essor en célébrant par une production remarquable l'année de la France au Brésil.



# New model for Portals

Dictionnaires Larousse

Essentiels du droit

Sources législatives et réglementaires

Sources jurisprudentielles

Essentiels des sciences naturelles

Livrets xylographiques

## → Sources législatives et réglementaires



(N.° 8; 6.) ARRÊTÉ qui détermine le mode d'administration d'une maison léguée à la ville de Montargis.

Du 19 Fructidor, an IX de la République une et indivisible.

### Bulletin des lois de la République française

Disponible de 1789 à 1931.

Divisé en douze séries, soit autant de gouvernements, le *Bulletin des Lois* rassemble les actes officiels, les textes d'intérêt public ou d'application générale, ainsi que les textes d'intérêt particulier ou local à partir du 15 novembre 1795. Chaque tome est pourvu d'une double entrée : table chronologique et table des matières. La numérisation de ce titre est en cours.



(N.° 104.) ARRÊTÉ qui détermine le mode d'administration d'une maison léguée à la ville de Montargis.

Du 19 Fructidor, an IX de la République une et indivisible.

### Bulletin municipal officiel de la Ville de Paris

Disponible de 1882 à 1945

Collection numérisée à partir des documents de la Bibliothèque de l'Hôtel de Ville.

### Code civil des Français

# CODE CIVIL

Bonaparte, Premier consul, prend l'initiative de regrouper et



## 1.3. Means and resources

- A priority for the BnF
- Budget
- A dedicated team
- documents themselves...

# VB. Georges Gottlieb, Florence Paschal, Valérie Louison



# 2 Students : Tanahashi Michiko (Nagoya U.) / Maxime Thomassin (Ecole du Louvre) /







## 2. Selecting the documents :

2. 1. Technical criteria

2. 2. Thematic consistency

2. 3. Figures

## 2. 1. Technical criteria

- Copyrights
- Human resources
- Technical difficulties



# Copyrights : *L'illustration*

## L'ILLUSTRATION



Recherche par mots clés



Connexion | Ins

### L'actualité du passé

- + La Mémoire d'un siècle
- + Histoire d'un Journal Universel
- + Documentaire audiovisuel
- + Actualité et rétrospectives

### Éditions

- + Les Grands Reportages Photographiques de l'Histoire
- + Histoire d'un siècle
- + Témoignages des Préfaciers

Bibliographies et Thèses

### En pratique

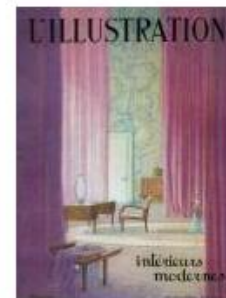
- + Acheter, vendre et collectionner L'illustration



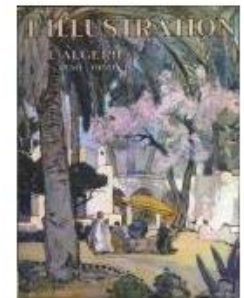
Publié le 30/01/1915  
N° de parution : 19150130



Publié le 07/10/1933  
N° de parution : 19331007



Publié le 01/07/1933  
N° de parution : 19330701



Publié le 24/05/1930  
N° de parution : 19300524



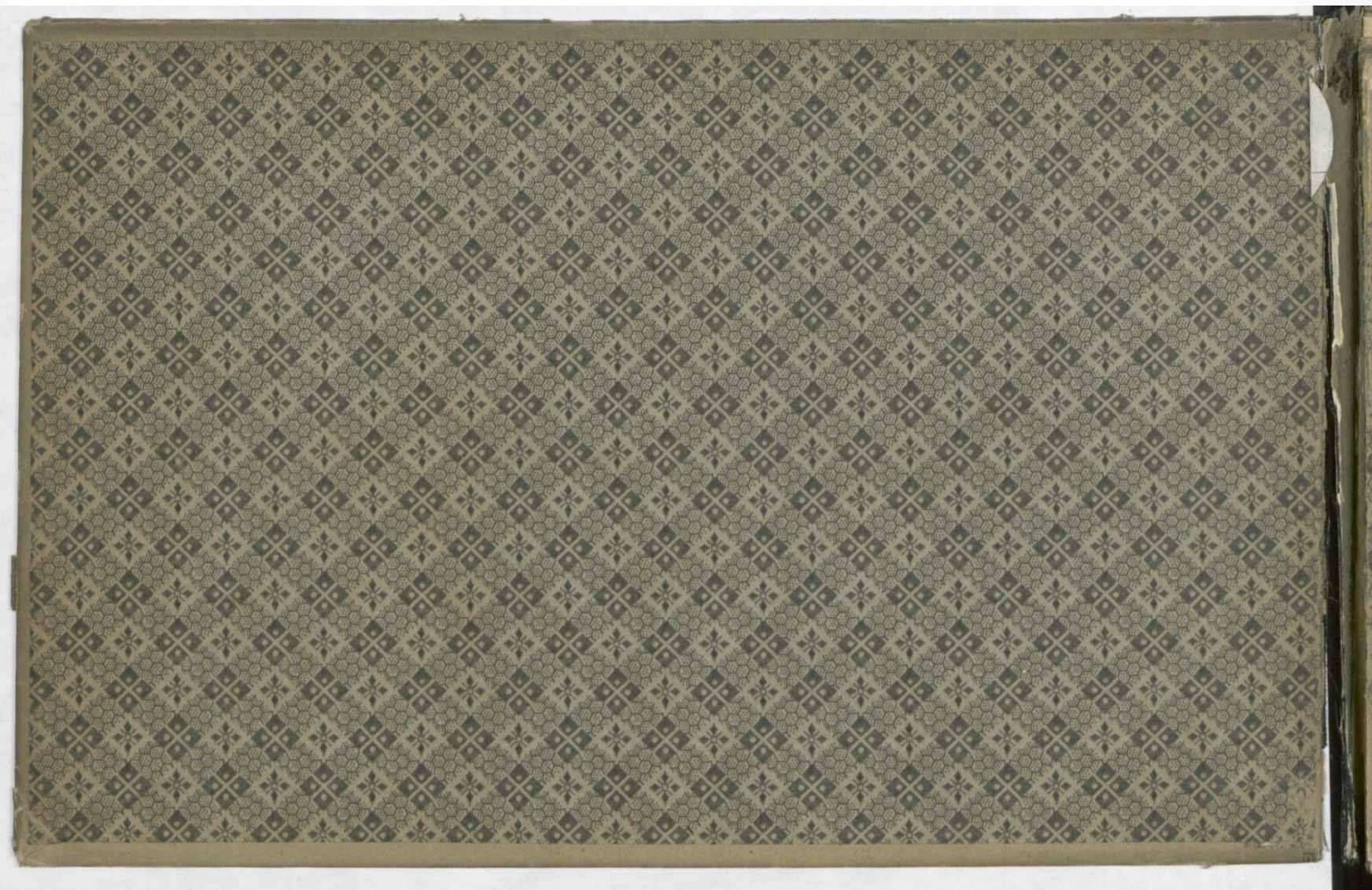
# Human resources

- selecting : a need for specialists
- cataloguing
- (light) restoration
- adding boxes, cleaning, putting away western covers ...
- writing folio number  
department stamp.





# Printed books (*Reiber album*)





## 2. 2. Thematic consistency

- Printed books :  
a thematic presentation
- Whole work of an artist
- Selection of master pieces
- No selection at all

France-Japan,  
an encounter  
1853-1912



- Imaginary Japan
- Official Relationships
- Travel literature
- Japanese art
- Japonism in prints
- Japonism in literature
- Japanese studies

# Imaginary Japan

Firefox

Bibliothèques

Boîte de réception - veronique.ber...  
La Compagnie hollandaise des Indes...  
Recherche avancée titsingh isaac...  
Recherche avancée japon léon de...  
to take part of edicated

cms-gallicamb-adm.bnf.fr/und/livres/la-compagnie-hollandaise-des-indes-17e-d19e-s

Catalogue Gal KITCAT MON KITCAT PER COLL ISSN BAM INV SLJ JK JK KSM WASEDA ANNUAIRE GTA FJ

FR ?

- Essentiels des sciences naturelles
- Livrets xylographiques
- France Japon
  - Les Japonais en images (16e-19e s.)
  - Le Japon imaginaire
    - Le pays aux toits d'or (13e-d.14e s.)
    - Sources jésuites et diffusion (16e-18e s.)
    - La Compagnie hollandaise des Indes (17e-18e s.)**
    - L'idée du Japon au 18e s
- Relations

## ambassades (1653, 1680)

Edition de 1680

Influence sur Bayle, Montaigne et Montesquieu

Autant que les catholiques, les marchands protestants admirent la force de caractère des Japonais, leur stoïcisme : û à l'incertitude de la nature ? (tremblements de terre).



---

## Engelbert Kaempfer (1651-1716)

➔ Médecin allemand ; les illustrations de son *Histoire naturelle et civile du Japon* (1729) connaissent une fortune sans précédent en Europe. Son tableau du syllabaire japonais sera un des premiers outils pour les orientalistes européens.

carte rapportée par Kaempfer



Démarrer | I: F... | La ... | Vér... | W Mi... | IMPRIMES COMMANDES U | fichiers des command... | SHUHANRON D | Tableau de bord 2011-2013 | 15:57







# Official relationships

Firefox | Biblioteques | Boite de receptio... | Convention et ... | Traite de commer... | L'Arrivee et entre... | Alphabeta japonum | Histoire naturelle... | Recherche avanc... | Recherche avanc... | +

cms-gallicamb-adm.bnf.fr/jund/livres/convention-et-traites | sudheer

Catalogue Gal | KITCAT MON | KITCAT PER COLL | ISSN | BAM | INV SLJ | JK JK | KSM | WASEDA | ANNUAIRE | GTA | FJ | FR ?

## Le Japon

- imaginaire
- Relations officielles
  - Premiers échanges au 17ème siècle
  - Convention et traités**
  - Figures diplomatiques
  - Relations avec le shogunat (années 1860)
  - Relations avec le Japon de Meiji
  - Coopération scientifique, technique et juridique

Le traité de commerce entre les Etats-Unis et le Japon, l'Empire français, qui ne veut pas être en reste, envoie une mission diplomatique au Royaume des Ryukyu, l'actuel archipel d'Okinawa, considéré comme un tremplin utile en direction de l'archipel nippon.

[Lire la suite ...](#)

---

### Traité de paix, d'amitié et de commerce entre le Japon et la France (1858)

Le 13 septembre 1858, une délégation française menée par le Baron Jean-Baptiste Louis Gros aborde le Japon à Shimoda (péninsule d'Izu). Le 9 octobre 1858 est signé le Traité de paix, d'amitié et commerce entre la France et le Japon qui fonde les relations officielles entre les deux pays.

[Lire la suite ...](#)

# Travel literature

Firefox

Bibliothèques

BnF catalogue général - N... x Un Peintre japonais : scén... x Voyager au Japon au 19e ... x A glimpse of dignitaries da... x Recherche avancée tising... x

cms-gallicamb-adm.bnf.fr/lund/livres/voyager-au-japon-au-19e-s

Catalogue Gal KITCAT MON KITCAT PER COLL ISSN BAM INV SLJ JK KSM WASEDA ANNUAIRE GTA FJ

FR


## France-Japon

- Les Epub dans Gallica
- Abécédaire
- A la découverte de la Chine
- Les sociabilités littéraires au XIXe siècle

Europe et le ryokan Hotel (Yokohama, 1864), l'hôtel Tsukiji (Tôkyô, 1868), le Club Hotel (Yokohama, 1869), le Yokohama Grand Hotel (Yokohama, 1870), l'hôtel Seiyokân (Tôkyô, 1873), l'hôtel Kanaya (Nikko, 1873), l'hôtel Fujiya et l'hôtel Miya no shita (Hakone, 1878), hôtel des Colonies, Club Hotel et Metropole Hotel (Tôkyô, 1880), Oriental Hotel (Kôbe, 1882), le Rokumeikan (Tôkyô, 1883), l'Hôtel de Kyôto (Kyôto, 1888), l'hôtel Miyako (Kyôto, 1889), l'hôtel Impérial (1er version, Tôkyo, 1890), le Royal Hotel (Yokohama, 1895), l'Hôtel Gojûnikai (Ise, 1899), l'Hôtel de Nara (Nara, 1909), deviennent les symboles de cette occidentalisation rapide du pays.

[Lire la suite ...](#)

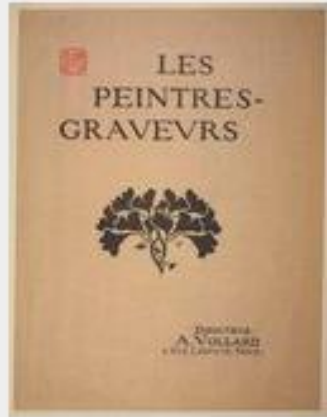
Directement importé de l'Occident, ces bâtis urbains, s'associent à cette période d'ouverture du Japon au monde occidental. Entre 1860 et 1930, Ils représentent des lieux d'échanges culturels et de relations diplomatiques. Pour tout étranger ayant la prétention de vivre à l'européenne dans un pays peu au fait de leurs usages, ces



Démarrer I: F... Voy... Por... Mi... IMPRIMES COMMANDES U fichiers des command SHUHANRON D Tableau de bord 2011-2013 16:20

Georges Auriol  
*Livre des cachets,*  
1901







# Hiroshige's prints series record

**Titre(s) :** あらし山 満花 [Image fixe] / 広重画

Arashiyama Manka [Image fixe] : [estampe] / Hiroshige-ga

**Titre d'ensemble :** 京都名所之内

Kyōto-meisyo-no-uchi

[Parmi les vues des sites célèbres de Kyoto]

**Lien au titre d'ensemble :** [京都名所之内](#)

**Publication :** [S.n.], [天保5年頃]

[S.n.], [ca Tenpō5 (ca 1834)]

**Description matérielle :** 1 est. : gravure sur bois polychrome ; 22,3 x 35,7 cm (im.)

**Note(s) :** Probablement édité par 正栄堂 川口屋正蔵 (Syōeidō Kawaguchiya Syōzō) ou par 栄川堂 三田屋喜八 (Eikawadō Mita no Kyūhachi). - Titre de la série et le titre de l'œuvre dans la marge en bas à droite. - Le cachet de l'éditeur est un tampon carré rouge

Type de gravure : "nishikie". - Format de papier : "ōban yokoe"

Description iconographique : Image de paysage : "fūkeiga"

**Référence(s) :** BnF, Paris, Département des Estampes et de la photographie. Inventaire de la collection d'estampes japonaises / M. Fujimura, n° 380 = Fujimura, 380. - Estampes japonaises : mémoires et merveilles de la Bibliothèque nationale de France / Gisèle Lambert. Paris : Bibliothèque nationale de France : Éd. France loisirs, 2007. - L'Estampe japonaise : images et un catalogue illustré de l'Ukiyo-e / Richard Lane. Fribourg : Office du livre ; Paris : Editions Vilo, 1979, n° xx = Lane,

**Autre(s) auteur(s) :** [Rivière, Henri \(1864-1951\)](#) . Ancien détenteur

**Autre(s) forme(s) du titre :**

- Titre(s) parallèle(s) : [Les cerisiers en pleine floraison à Arashiyama] : [estampe] / [peint par Hiroshige]

**Sujet(s) :** [Cerisier du Japon](#)

# Japanese objects digitization process



# Japanese objects digitization process





# Japanese objects digitization process





# Japanese objects digitization process



# Japanese objects digitization process

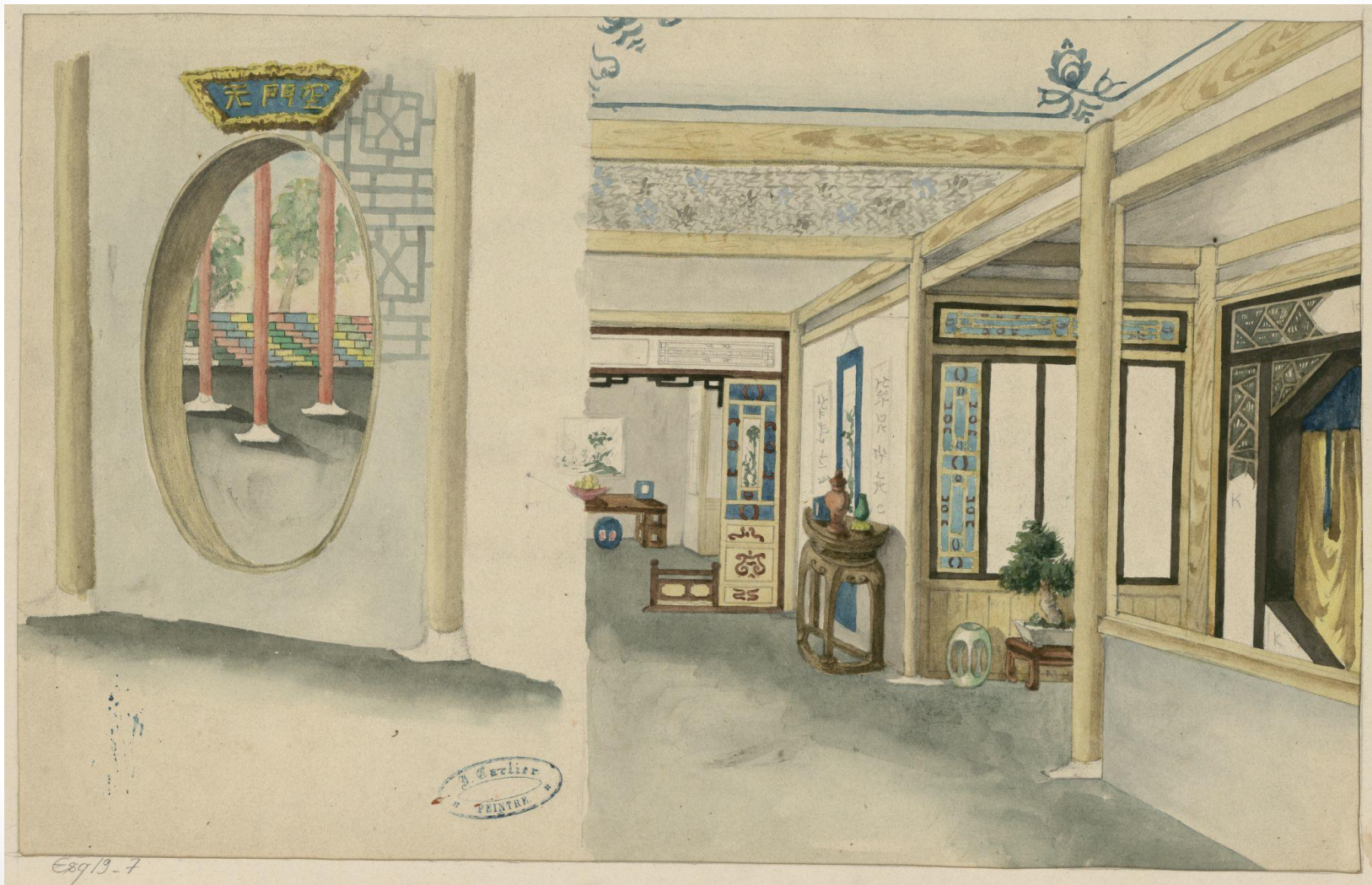








# Opera (sketch for a set piece)



# 1. 1. The selection in figures

Type of document	Number of items
Printed books (16th-1912)	Several hundreds => 700
Prints by French artists	2 000 => 1000
Documentary albums	500 => 0 in 2014 / all in 2015
Western maps	100 => 100
Photographs	Several hundreds => 300
Xylographs and manuscripts	5 500 => 150 !
Japanese prints	3 000 => 1 000
Objects	150 and more...=> 150





## 2. Home page and interface:

2. 1. Main structure

2. 2. Japan in images

2. 3. Texts with links to documents

# 3. 1. Main structure



Firefox - Bibliotautes

oms-gallicamb-admin.bnf.fr/Lund/livres/les-premiers-decorateurs-du-monde

catalogue Gal KITCAT MON KITCAT PER COLL ISSN BAM 2W SLJ JK 3K KSM WASEDA ANNUAIRE GTA F3

- Essentiels des sciences naturelles
- Livrets xylographiques
- France Japon
  - Les Japonais en images (16e-19e s.)
- Le Japon imaginaire
- Relations officielles
- Récits de voyage
- Découverte de l'art japonais
  - Le Japon aux expositions universelles de Paris
  - Les grands marchands d'art japonais
  - Les grands collectionneurs d'art japonais
  - L'invention du japonisme
  - A la découverte de l'estampe ukiyo-e
  - Les deux visages de la céramique japonaise
  - "Les premiers décorateurs du monde"
  - Des "arts majeurs" au Japon aussi ?
  - La fabrique de l'histoire de l'art japonais
  - Le japonisme dans la

monde. C'est ainsi que s'ouvre *L'art japonais* (1883) de Louis Gonse, et ces deux petites phrases en disent long sur ce que fut la réception des arts décoratifs du Japon en Europe, au moment précis où ceux-ci y connaissent un complet renouveau...

### Un répertoire de formes inédit

Nous touchons ici au monde infini des Industries japonaises, à un océan sans limites, où la fécondité de l'invention décorative tient du prodige. Dans *Le génie japonais dans le décor* (Japon artistique, juin 1888), Gonse persiste et signe. Les arts décoratifs, lui et d'autres en sont certains, vont enfin se régénérer à cette source vive. Car, si *Au Japon (...) l'art est partout, comme mêlé à l'air que l'on respire*, comme l'écrit Régamey (*Le Japon pratique*, 1891), alors ce pays a bien vocation à devenir un modèle pour tous ceux qui rêvent, en cette fin du 19e siècle, de réconcilier le beau et l'utile.

Lire la suite ...

Bing lui-même y insistera dans le *Programme du Japon artistique* (n° 1, mai 1888), qui, écrit-il, s'adresse tout particulièrement aux nombreuses personnes qui, à un titre quelconque, s'intéressent à l'avenir de nos arts industriels (...), ouvriers modestes ou grands manufacturiers. A cet effet, fidèle à son sous-titre, la revue proposera toutes sortes de documents d'art et d'industrie, sous les titres variés de *Dessin industriel*, *Motif de décor*, ou *Modèle industriel*. Elle n'est pas la seule en ce cas, la première livraison des *Albums Reiber* (1877) reproduisant de nombreux spécimens japonais, de même que le fera *L'art pour tous - encyclopédie de l'art industriel et décoratif*, dès les années 1870 et plusieurs décennies durant...

Parmi les plus beaux recueils des années 1880-90, il faut au moins citer les *Ornements japonais* d'Abel Guérineau et le double volume *Ornement industriel japonais* publié (vol. 1, vol. 2) chez E. Bernard et Cie. Au même moment (1885), deux dictionnaires spécialisés, celui de *Paul Rouaix* et celui d'*Eugène-Oscar Lami*, consacrent une notice aux arts appliqués du Japon. En 1891, Arthur Lasenby Liberty, homologue anglais de Samuel Bing et protagoniste important de l'art nouveau lui aussi, publiait un grand art sur *Les arts industriels au Japon* dans *Le Japon artistique*. Et c'est à un autre représentant du même courant, issu en grande partie du japonisme, *Eugène Grasset*, qu'il revenait de célébrer *Les armoiries japonaises* dans *Art et décoration* (1er semestre 1912), ces mon (voir *artide* du Ko-ji-Hô-tei, 1923) en lesquels on peut voir la quintessence graphique de ce que Gonse appelait le

Démarrer | L'É... | L... | ver... | W | M... | IMPRIMER COMMANDES U | fichiers des command... | SKYHARON D | Tableau de bord 2011-2013 | 16:37

France-Japan,  
an encounter  
1853-1912



**IMAGES**

- Albums
- Virtual exhibitions

**THEMATIC TEXTS**

- Imaginary Japan
- Official Relationships
- Travel literature
- Japanese art
- Japonism in prints
- Japonism in literature
- Japanese studies



# Albums : *Japon artistique*



NP



NP



NP



NP



NP



NP

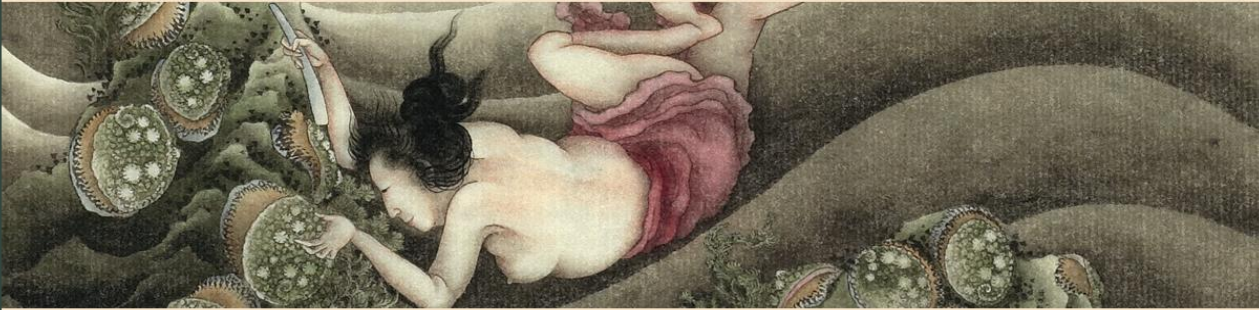
# Album : Hokusai's studio paintings

Firefox | Biblionautes | the curiosity towards japan - Recherche ... | Nouvel onglet | BnF - L'estampe japonaise

expositions-dev.bnf.fr/japonaises/albums/hokusai/ | curiosity for japan

Catalogue Gal KITCAT MON KITCAT PER COLL ISSN BAM INV SLJ JK JK KSM WASEDA ANNUAIRE B GTA FJ | FR

**{BnF | L'estampe japonaise** **L'école de Hokusai**



**L'école de Hokusai**

▶ | Lancer l'album

📄 📧 📱 📺 📺

©

Démarrer | Bibli... | BnF... | EAJ... | RE ... | IMPRIMES COMMANDES U | fichiers des command... | SHUHANRON D | Tableau de bord 2011-2013 | 14:57









France-Japan,  
an encounter  
1853-1912



**IMAGES**

- Albums
- Virtual exhibitions

**THEMATIC TEXTS**

- Imaginary Japan
- Official Relationships
- Travel literature
- Japanese art
- Japonism in prints
- Japonism in literature
- Japanese studies

# Thematic texts : links

## ■ France Japon

Les Japonais en images  
(16e-19e s.)

## ■ Le Japon imaginaire

## ■ Relations officielles

## ■ Récits de voyage

## ■ Découverte de l'art japonais

Le Japon aux expositions universelles de Paris

Les grands marchands d'art japonais

Les grands collectionneurs d'art japonais

L'invention du japonisme

A la découverte de l'estampe ukiyo-e

Les deux visages de la céramique japonaise

"Les premiers décorateurs du monde"

Des "arts majeurs" au Japon aussi ?

La fabrique de l'histoire de l'art japonais

Le japonisme dans la

## Un répertoire de formes inédit

*Nous touchons ici au monde infini des industries japonaises, à un océan sans limites, où la fécondité de l'invention décorative tient du prodige. Dans Le génie japonais dans le décor (Japon artistique, juin 1888), Gonse persiste et signe. Les arts décoratifs, lui et d'autres en sont certains, vont enfin se régénérer à cette source vive. Car, si Au Japon (...) l'art est partout, comme mêlé à l'air que l'on respire, comme l'écrivit Régamey (Le Japon pratique, 1891), alors ce pays a bien vocation à devenir un modèle pour tous ceux qui rêvent, en cette fin du 19e siècle, de réconcilier le beau et l'utile.*

Lire la suite ...

Bing lui-même y insistera dans le Programme du Japon artistique (n° 1, mai 1888), qui, écrit-il, *s'adresse tout particulièrement aux nombreuses personnes qui, à un titre quelconque, s'intéressent à l'avenir de nos arts industriels (...), ouvriers modestes ou grands manufacturiers*. A cet effet, fidèle à son sous-titre, la revue proposera toutes sortes de *documents d'art et d'industrie*, sous les titres variés de Dessin industriel, Motif de décor, ou Modèle industriel. Elle n'est pas la seule en ce cas, la première livraison des Albums Reiber (1877) reproduisant de nombreux spécimens japonais, de même que le fera L'art pour tous : encyclopédie de l'art industriel et décoratif, dès les années 1870 et plusieurs décennies durant... Parmi les plus beaux recueils des années 1880-90, il faut au moins citer les Ornements japonais d'Abel Guérineau et le double volume d'Ornement industriel japonais publié (vol. 1, vol. 2) chez E. Bernard et Cie. Au même moment (1885), deux dictionnaires spécialisés, celui de Paul Rouaix et celui d'Eugène-Oscar Lami, consacraient une notice aux arts appliqués du Japon. En 1891, Arthur Lasenby Liberty, homologue anglais de Samuel Bing et protagoniste important de l'Art nouveau lui aussi, publiait un grand article sur Les arts industriels au Japon dans Le Japon artistique. Et c'est à un autre représentant du même courant, issu en grande partie du japonisme, Eugène Grasset, qu'il revenait de célébrer Les armoiries japonaises dans Art et décoration (1er semestre 1912), ces *mon* (voir article du Ko-ji-Hô-ten, 1923) en lesquels on peut voir la quintessence graphique de ce que Gonse appelait le





# Thematic texts : links towards one document



particulièrement aux nombreuses personnes qui, à un titre quelconque, s'intéressent à l'avenir de nos arts industriels (...), ouvriers modestes ou grands manufacturiers. A cet effet, fidèle à son sous-titre, la revue proposera toutes sortes de documents d'art et d'industrie, sous les titres variés de Dessin industriel, Motif de décor, ou Modèle industriel. Elle n'est pas la seule en ce cas, la première livraison des Albums Reiber (1877) reproduisant de nombreux spécimens japonais, de même que le fera L'art pour tous : encyclopédie de l'art industriel et décoratif, dès les années 1870 et plusieurs décennies durant... Parmi les plus beaux recueils des années 1880-90 il faut au moins



Affichage ▼

Page NP (Vue 9 / 216)

Télécharger / Imprimer Contribuer Acheter une réimpression Aide

Module de recherche ▼



PROPAGANDE ARTISTIQUE DU MUSÉE-REIBER

Le Premier Volume des  
**ALBUMS**  
BIBLIOTHÈQUE PORTATIVE  
des Arts du Dessin.

1877

Paris, Ateliers du Musée-Reiber, 54, R. Vavin.

Propagande artistique du Musée-Reiber. Le Premier volume des albums-Reiber, bibliothèque portative des arts du dessin

# Thematic texts : links


Essentiels des sciences naturelles

Livrets xylographiques

France Japon

- Les Japonais en images (16e-19e s.)
- Le Japon imaginaire
- Relations officielles
- Récits de voyage
- Découverte de l'art japonais
  - Le japonisme dans la gravure
  - Japonisme littéraire
- Etudes japonaises
  - Premiers outils
  - Les sinologues
  - Léon de Rosny**
  - Les Français au Japon
  - Les traductions
  - L'Ecole des langues orientales vivantes
  - La société d'Ethnographie
  - L'Ecole française d'Extrême Orient
  - Maison franco-japonaise de Tokyo
  - L'art du livre japonais
- Collections précieuses
- Index France-Japon
  - Bibliographie France-Japon
- Les Epub dans Gallica
- Abécédaires

Premier professeur de japonais, Léon de Rosny représente le ter de l'ance des études japonaises en France. Ses écrits concernent principalement l'écriture japonaise, l'histoire ancienne, et sont des traductions des textes fondateurs.



---

**ALPHABETS ORIENTAUX,**  
Occidentaux.

### La formation

A partir de 1851, Léon de Rosny devint apprenti-relieur puis ouvrier typographe. Après une formation auprès d'Adrien de Jussieu (1797-1853) au Musée d'Histoire naturelle, lieu de rencontre entre orientalistes, philologues et naturalistes qui partageaient les mêmes réflexion sur l'idée d'évolution, Rosny fut entraîné par son professeur particulier de mathématiques, Charles de Labarthe (1812-1871), vers l'orientalisme. Élève remarqué de Stanislas Julien (1797-1873), professeur de chinois à l'École des Langues orientales, Rosny devint membre de la Société asiatique en 1853, puis son bibliothécaire.

[Lire la suite ...](#)

---

**Premières études sur le japonais (1855-1863)**



→ Léon de Rosny publie dès 1856 une étude de la langue japonaise. Il est chargé en 1858 par le Ministère de l'Instruction publique d'une mission à Londres, dans le but de rédiger un dictionnaire de japonais, ambitieux projet dont seule la première partie verra le jour en 1864. Entre 1856 et 1862 Rosny publie près d'une trentaine de textes brefs, originaux (ou traductions), rassemblés en 1864 dans ses Etudes asiatiques, et en 1868 dans ses Variétés orientales.

[Lire la suite ...](#)

En 1862, il servit d'interprète auprès de la mission japonaise (40589631), faisant ainsi la connaissance de Fukuzawa Yukichi 福沢諭吉 (1835-1901), qui sera un des grands défenseurs de la modernisation de la société japonaise et du système politique.

---

**Le pionnier des études japonaises en France (1863-1873)**



Ses études sur le Japon sont publiées dans les organes de la Société d'Ethnographie (lien), dans les actes du Congrès des Orientalistes (lien) et dans les ouvrages de l'ELOV (lien).

---

**Les recueils d'articles (1880-1901)**



A partir des années 1880, Léon de Rosny ne fait plus paraître d'article original sur le Japon ; ses textes antérieurs sont republiés, et ses articles réunis en recueils : La civilisation



# Thematic texts : links to the work of a writer, related to Japan

## Premières études sur le japonais (1855-1863)

日本

囉尼小儒

→ **Léon de ROSny** publie dès 1856 une étude de la langue japonaise. Il est chargé en 1858 par le Ministère de l'Instruction publique d'une mission à Londres, dans le but de rédiger un dictionnaire de japonais, ambitieux projet dont seule la première partie verra le jour en 1864. Entre 1856 et 1862 Rosny publie près d'une trentaine de textes brefs, originaux (ou traductions), rassemblés en 1864 dans ses Etudes asiatiques, et en 1868 dans ses Variétés orientales.

[Lire la suite ...](#)

En 1862, il sert d'interprète auprès de la mission japonaise ([40589631](#)), faisant ainsi la connaissance de Fukuzawa Yukichi 福沢諭吉 (1835-1901), qui sera un des grands défenseurs de la modernisation de la société japonaise et du système politique.



## Le pionnier des études japonaises en France (1863-1873)

Ses études sur le Japon sont publiées dans les organes de la Société d'Ethnographie ([lien](#)), dans les actes du Congrès des Orientalistes ([lien](#)) et dans les ouvrages de l'ELOV ([lien](#)).



# Yokohama-e



Search

Search

[Advanced Search](#)

Home » [Chikanobu and Yoshitoshi Woodblock Prints](#) » [A glimpse of dignitaries dancing](#)

[Reference URL](#)

[Share](#)

[Add tags](#)

[Comment](#)

[Rate](#) ★★★★★

### A glimpse of dignitaries dancing

[View Description](#)

[Download](#)

[Print](#)





CROQUIS  
JAPONAIS.  
PAR  
G. Bigot.

1846.

CXXII





# Conclusion :

# BnF-Japan, an encounter



[france-japon.bnf.fr](http://france-japon.bnf.fr)