

Japanese Art from Berlin Collections Kept in Russia: Locations, Documentation, and Problems of Access

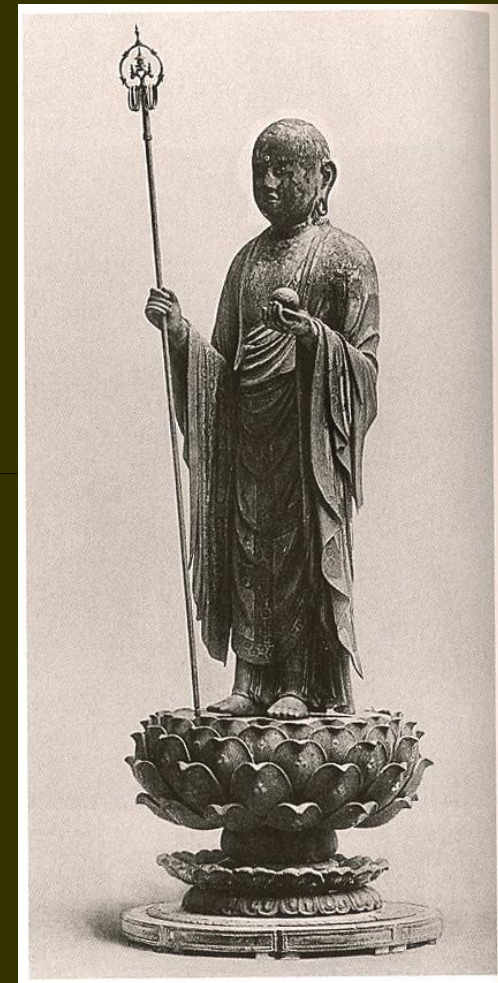
ロシア所蔵ベルリン・コレクションの日本美術：所在地、文化、およびアクセスの問題

European Association of
Japanese Resource Specialists
日本資料専門家欧州協会

Paris, 18-21 September, 2013

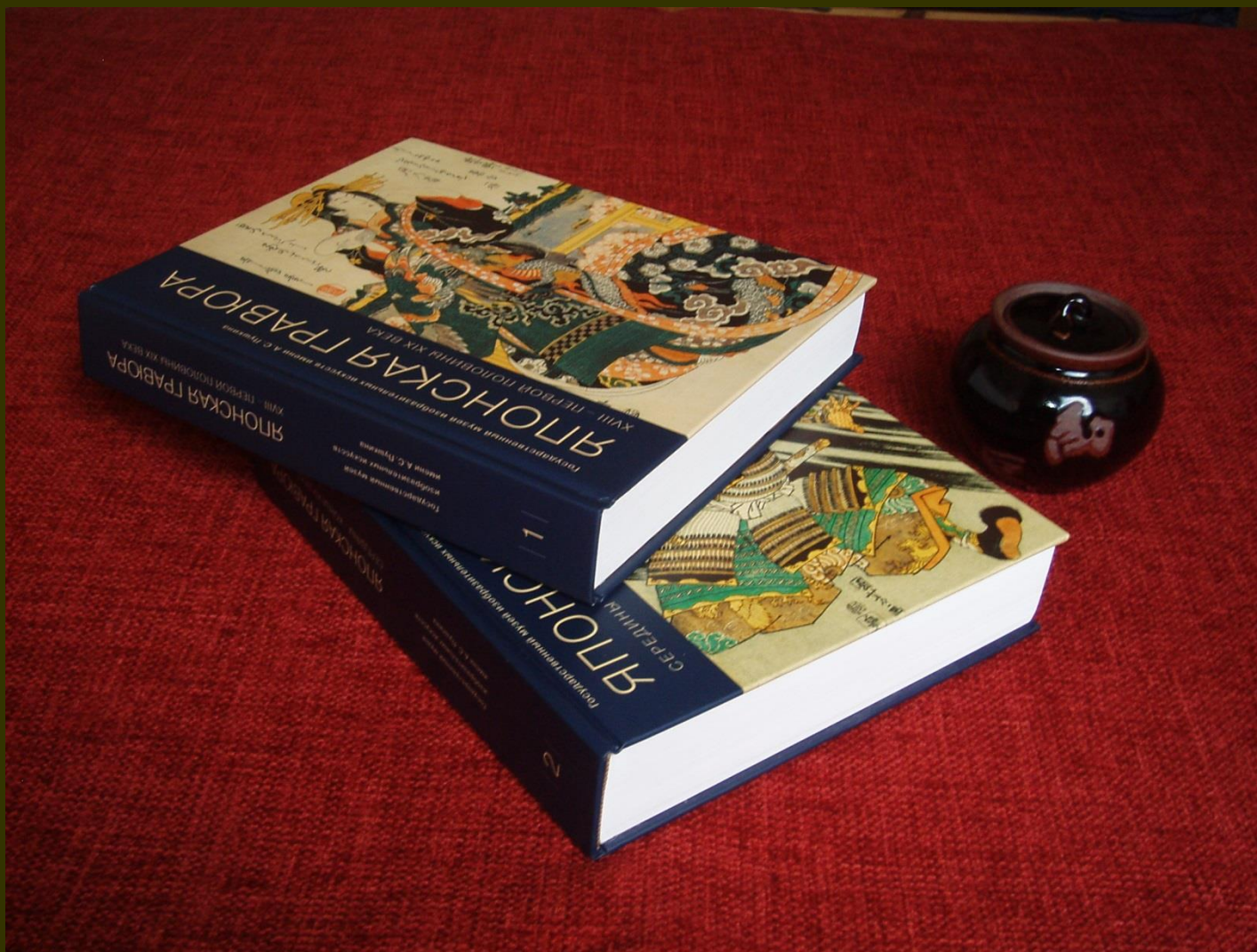
Evgeny Steiner

Nat. Research University "Higher School of Economics"
Japan Research Centre, SOAS



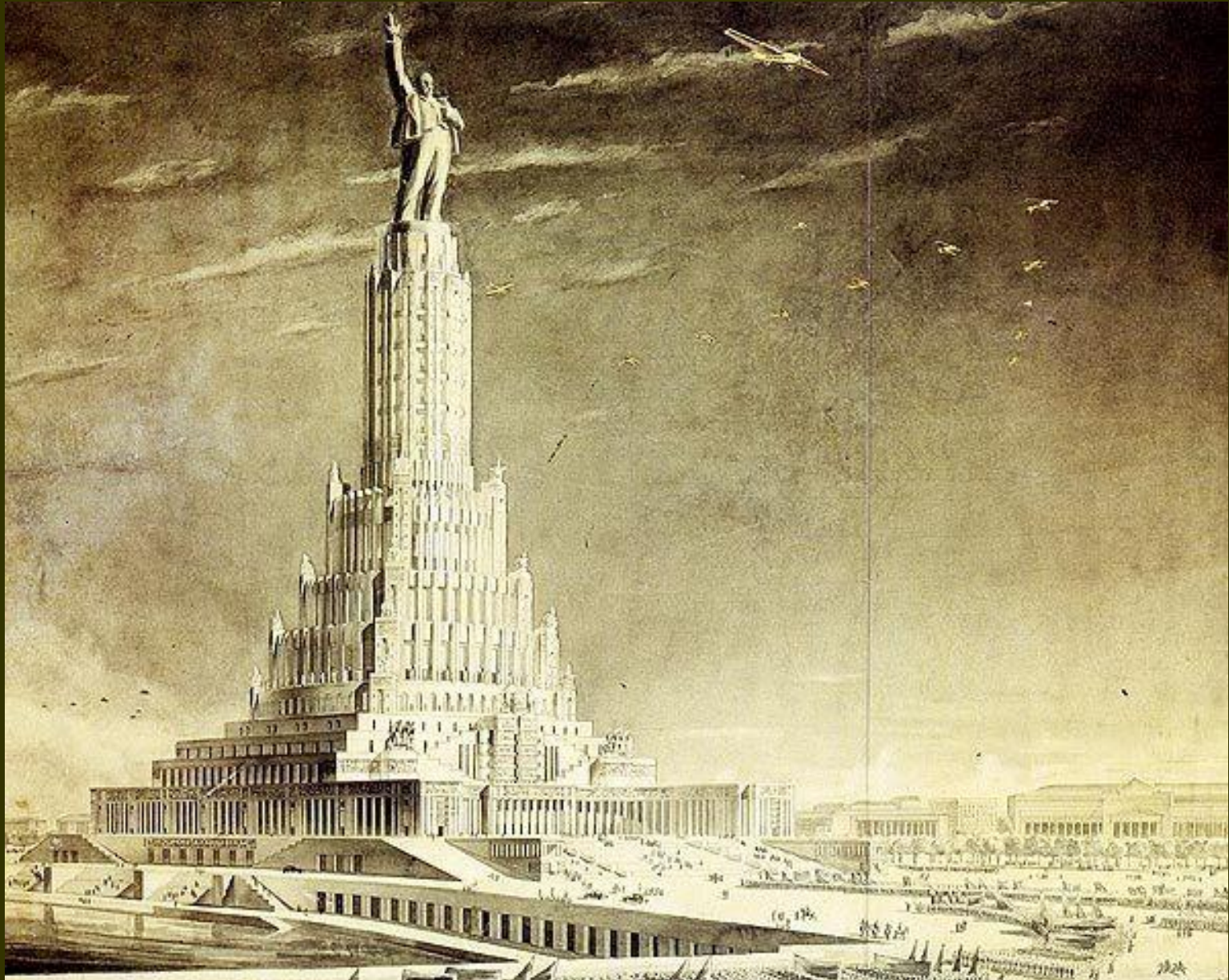


State Pushkin Museum for Fine Arts

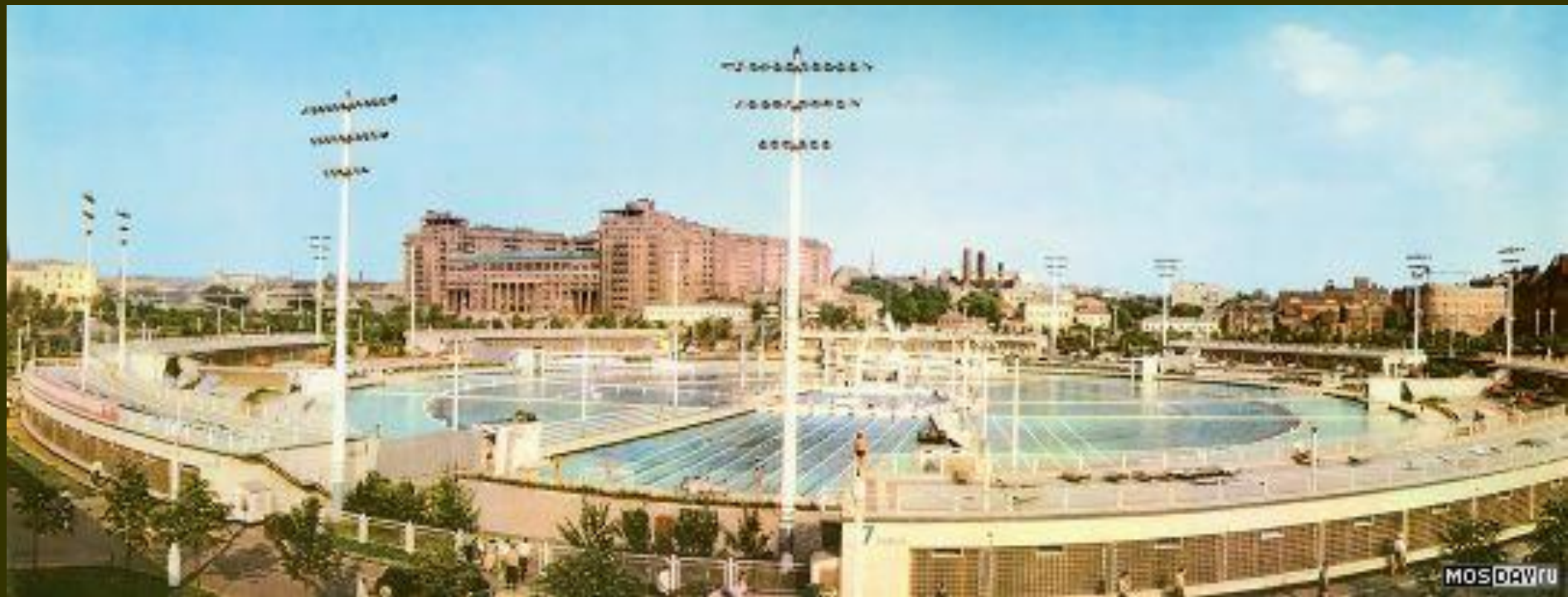


Catalogue of Japanese Prints, 2008

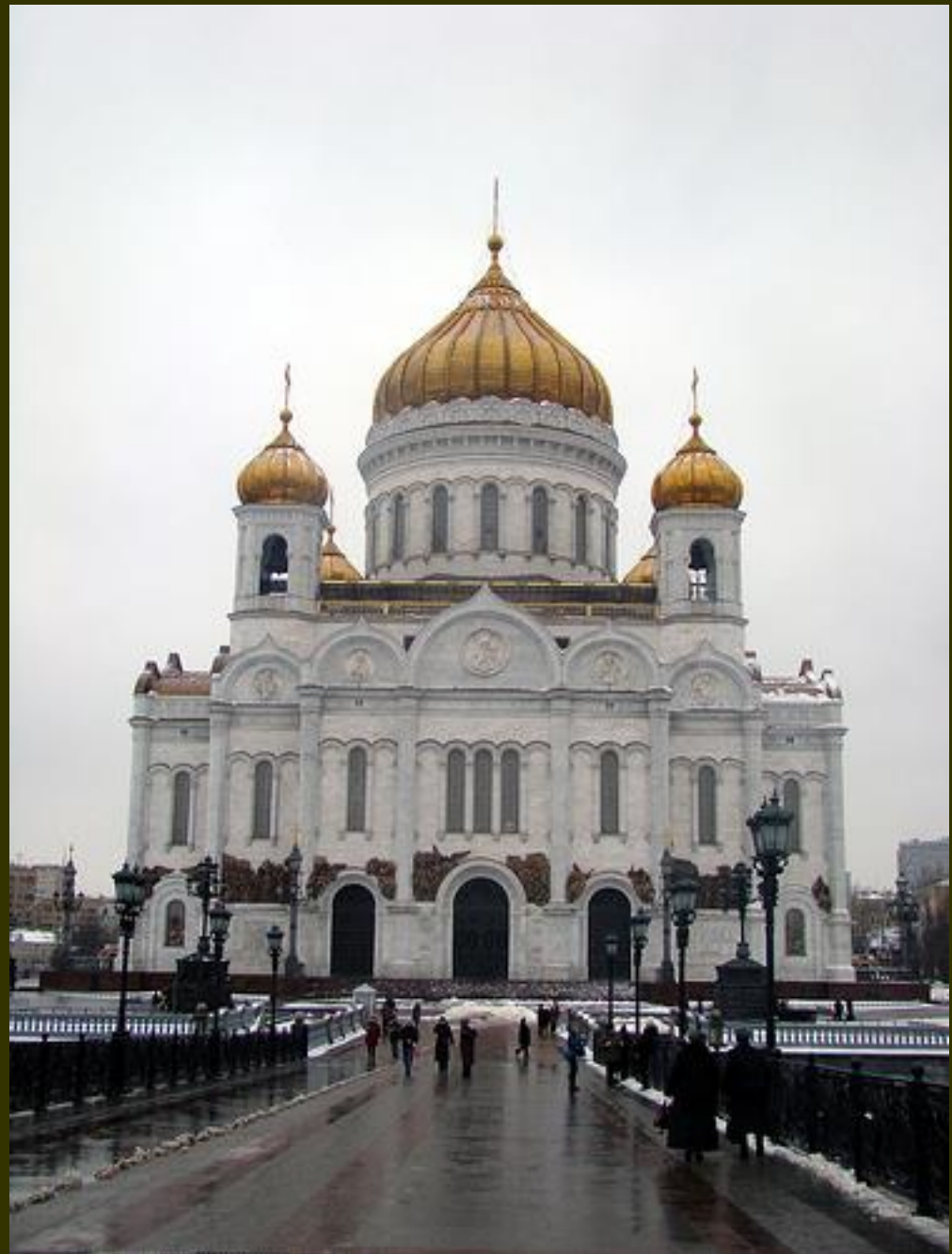
The Palace of Soviets. Architect Boris Iofan



Swimming pool *Moskva*



Cathedral of the Christ The Saviour





The Pushkin Museum Complex.
View from the Cathedral



Mme Antonova with Jeremy Irons.
Summer 2007

Ц К В К П (б)

товарищу МАЛЕНКОВУ Г.И.

Копия: Товарищу АЛЕКСАНДРОВУ Г.Ф.
Товарищу КРАЩЕНКО И.В.

Не мало первоклассных вещей (особенно большого формата) оказалось в подвальных помещениях музеев (наприм^{ер} памятники передне-азиатского искусства, фаянс Инакты, греческие памятники из Вальдсбаха, Пергам, Милета, Приены, Нагисофия, египетские гробницы, египетские саркофаги, статуя величайшая мозаика из Сан-Микеле или Аффричаччо, греческие статуи Мелоса, Аполлона, Деметры, Афродиты из Пергама, пергамская мозаика, статуя Альгарда, фрагменты византийской скульптуры, алтаря Реббиа и др.). От пожаров погибло много первоклассных произведений искусства, в том числе в Тридрихсхаине (работы Симьонетти, Эра Анжеяко, Ломье, Мейсцелла, медальонки античного стекла, керамики и бронзы, скульптура Арриальдо ди Камбио, Дюванни Давано, Донателло и др.), в музее Народоведения и в музее Шпринг Альбрехт Штарссон. [Данным мероприятием Комиссия бы^л срочный вывоз всех художественных ценностей из здания башни в Зоологическом Саду, территория которого должна быть орожена советниками. Эти ценности водворены на складах охотобойни, находящейся на территории нашей оккупации. Среди вывезенных из башни вещей находятся всемирно известные рельефы Пергамского Алтара - крупнейшего памятника антикварной скульптуры, западная группа из мраморных фигур второго сорта, каталог, 20 ящиков рисунков, сверху в-ручном большие картины, скульптура и рисунки второго сорта из Национального Галлерей, золотые и серебряные вещи, главный каталог, планы и зарисовки раскопок из Музея Исторических Лемно-остров, наиболее ценная греческая скульптура, греческие терракоты, вазы и бронзы из Английского Отделения, хор из Грентинена, немецкая скульптура второго сорта из Немецкого Музея, первоклассная египетская скульптура и папирус (8 ящиков) из Нового Музея, помертвевшие вазы Хатза и Ходки из американского отделения Музея Народоведения, барабаны, скульптура из слоновой кости из Ватикана, две бронзы из Ватикана, скульптура из африканского отделения того же Музея, фрагменты росписей из Китайского Туркестана, индийская скульптура (около 40 вещей) из Индийского Отделения того же Музея, 30 ящиков из Евразийского Отделения того же Музея, дальневосточная скульптура (около 15 ящиков из Дальневосточного Отделения того же Музея) 10 ящиков с му-

зыкальными записями, большая часть вещей из Музея Дальневосточного Искусства.

На основании обследования всех берлинских музеев считаем возможным выдвинуть следующие предложения:

1. Немедленно отправить в Москву все вывезенные из здания башни и находящиеся на наших складах музейные предметы (кроме работ немецких художников, каталогов и вещей второстепенного значения, подлежащих возврату немцам).
2. Так как лучшие и наиболее ценные музейные вещи для вывоза немцами на запад, в зону оккупации советниками ограничиться отбором из подвальных музеев и подвалов лишь самых интересных музейных объектов (числом не более 300-400). Работы немецких мастеров как правило не брать.

НАЧАЛЬНИК ГРУППЫ 1 БЕЛОРУССКОГО ФРОНТА
ГЕНЕРАЛ-ЛЕЙТЕНАНТ - (А.МИТЕНКО)

ЗАМ. ПРЕДСЕДАТЕЛЯ ПО ДЕЛАМ ИСКУССТВА
ПРИ СОВНАРКОМЕ СССР - (А. КОНСТАНТИНОВ)

ЧЛЕН-КОРРЕСПОНДЕНТ АКАДЕМИИ НАУК
С С С Р - (В. ЛАЗАРЕВ)

РУКОВОДИТЕЛЬ БРИГАДЫ КОМТЕТА
ПО ДЕЛАМ ИСКУССТВА - (А. БЕЛОКОПЫТОВ)

Letter to the Central Committee of the Communist Party suggesting the removal of art from Berlin



Flakturm Zoo

Victor N. Lazarev's Letter:

We thoroughly studied the condition of Berlin museums. All buildings are half ruined; some of them beyond repair (among them... Museum of Ethnology, Museum of East Asian Art...).

The first task of the Commission was to organize the urgent removal of all art treasures from the anti-aircraft tower in the Zoological Garden, which territory should go to the allies. These treasures are placed at the storages of the slaughterhouse which is on the territory of our zone of occupation. Among the art objects removed from the Tower are world renown reliefs of the Pergamon Altar - the biggest monument of the Hellenistic sculpture, Western graphic art, illustrated books of secondary importance, a catalog, 20 crates with drawings, big paintings on rolls, sculptures and drawings of the second tier from the National Gallery, golden and silver objects, the main catalog, plans and sketches of archaeological excavations from the Museum of Pre- and Early History, most important Greek sculpture, Greek terracotta, vases and bronzes from the Antique Collection, the choir from Groningen, German sculpture of the second tier from the German Museum, first rate Egyptian sculpture and papyri (8 cabinets) from the New Museum, funerary testaments of Haida and boats from the Museum of Ethnology, drums and ivory from Benin, two bronzes from Benin, sculpture from the African Department of the same Museum, fragments of murals from the Chinese Turkestan, Indian sculpture (about 40 objects) from the Indian Dept. of the same Museum, 30 crates from the Eurasian Dept. of the same Museum, Far Eastern sculpture (about 15 crates from the Far Eastern Dept. of the same Museum), 10 crates with music recordings, the bigger part of the objects from the Museum of Far Eastern Art.

Based on our inspection of all Berlin museums we deem it appropriate to propose the following:

1. Without delay to send to Moscow all museum objects (except works of German artists, catalogs and works of secondary importance that have to be returned to the Germans) that was taken from the anti-aircraft Tower.

2. <...>

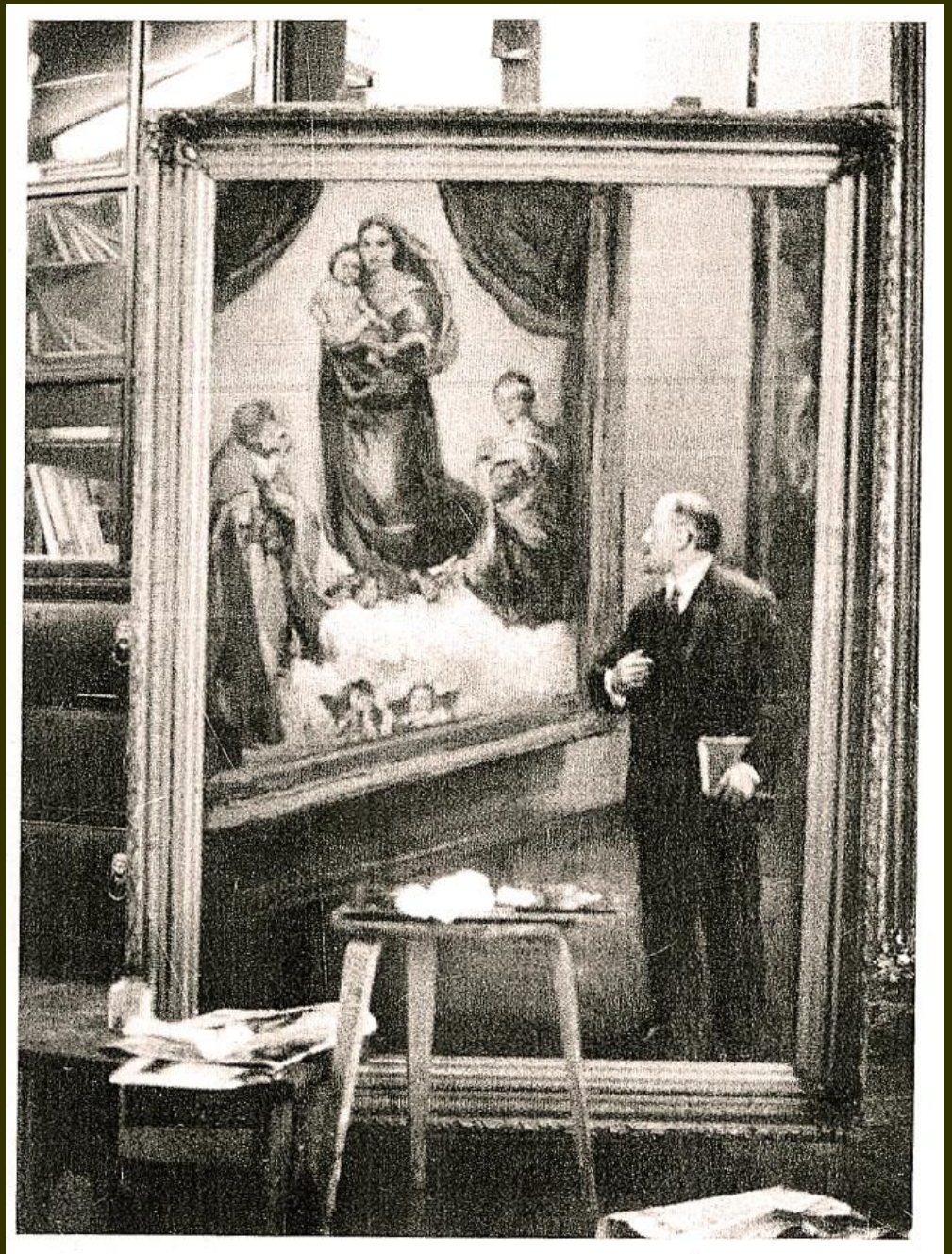


*Volodin. Packing Trophy Art
Military Train nach Russland*



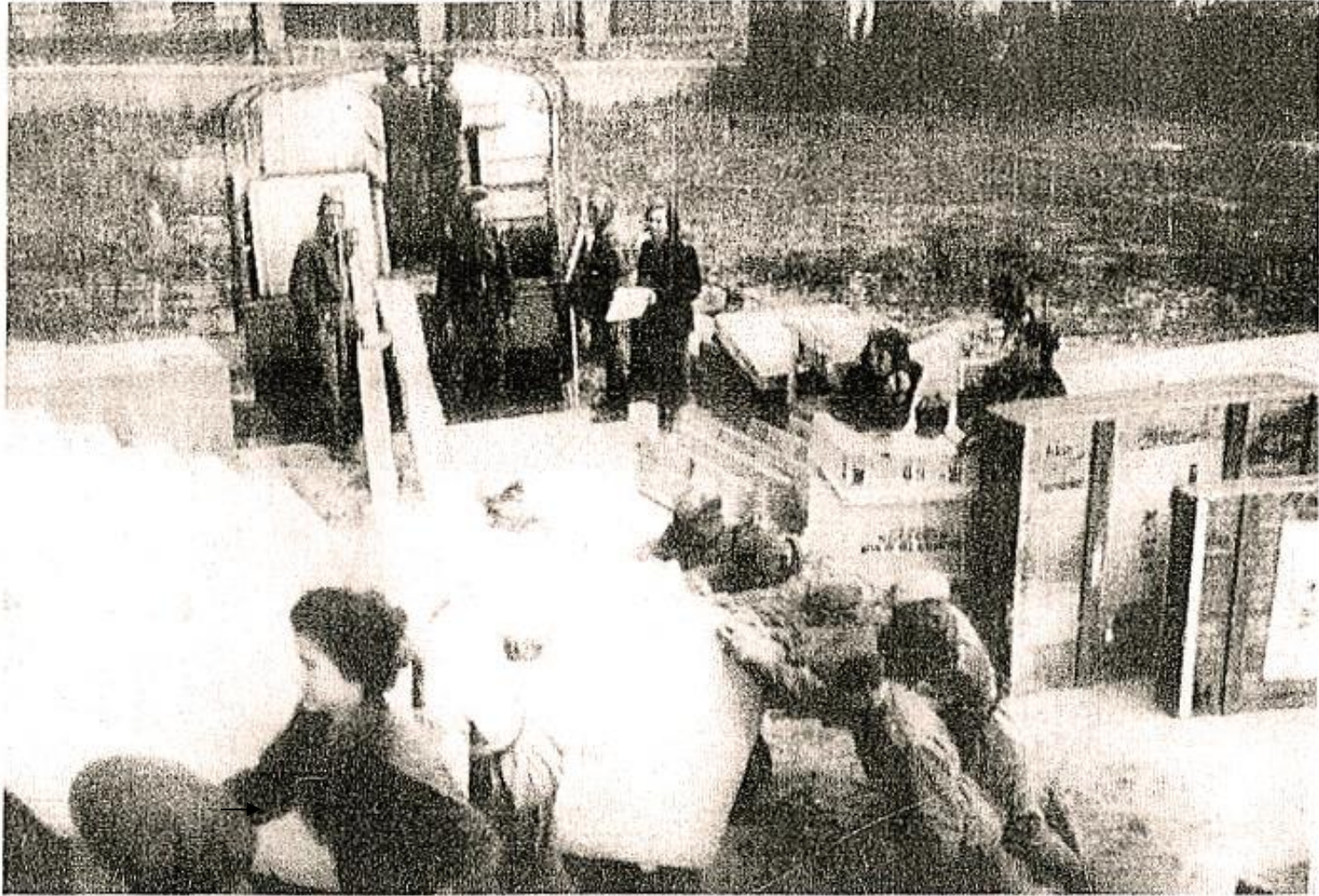
Volodin. *Carrying of The Sistine Madonna*

*Lenin Admiring
The Sistine Madonna.
By Nalbandian*





Trucks with Trophy art at the Pushkin Museum



Unloading the trophy art

“Acts of Opening the Crates with Trophy Art”

962-6-1234

Опись трофейного имущества, поступившего в Отд. Востока ГЭ. 29.10.45. 159 сс.

Inventory of Trophy Properties received by the Oriental Dept. of the State Hermitage

962-6-1240

Опись трофейного музейного китайского фарфора, пост. в ГМИИ. 1945 294 сс. (returned)

Inventory of the Trophy Chinese Porcelain received by the Pushkin Museum

962-6-1242

Опись трофейных книг, поступивших в ГМИИ. На немецком языке. 1945 289 сс.

Inventory of Trophy Books received by the Pushkin Museum

962-6-1293

Протокол о заседании в ГМИИ о выделении картин из Особого Фонда музея для Грузинской ССР (подлинник). Опись книг, поступивших из трофейного Фонда в музеи Нового Западного искусства, Восточных культур и другие музеи (опись на нем. языке). 5.7.46 76 сс.

Minutes of the Meeting in the Pushkin Museum about the transfer of Paintings from the Special Storage to various museums

962-6-1299

Описи трофейных муз. предметов, пост. на врем. хранение в Отд. Востока ГЭ. 1946 207 сс.

Inventory of the Trophy Museum Objects received by the Oriental Dept. of the State Hermitage

962-6-1309

Опись трофейных книг, поступивших в Музей восточных культур в 1946. 18.7.46 42 сс.

Inventory of the Trophy Books received by the Museum of Oriental Cultures

962-6-1326 по 1333

Акты вскрытия ящиков в ГМИИ

(1330 – 97 сс.; 1333 – 274 сс.)



German Crates for Looted Books and Art
From the Jewish Museum, Berlin

СВОДНЫЕ ДАННЫЕ

о поступлении трофейного фонда в Гос.Музей
Изобразительных Искусств им.А.С.Пушкина

Наименование граф	:Поступл.:	:до орга- :низации :Особ.фонд:	:Дрез- ден :Berlin	:Берлин :цир	:Лейп- циг	:Дан- циг	:НМБ	:НМБ	:ВСЕГО
Живопись: Painting									
1. Древне-восточн.	-	-	2	-	-	-	-	-	2
2. Восточная Oriental	-	-	456	8	-	-	-	-	464
3. Западно-европ.	397	741	460	321	83	-	48	-	2550
4. Миниатюры	81	16	54	17	21	-	31	-	220
Скульптура: Sculpture									
5. Древне-восточн.	-	23	51	1	-	-	-	-	75
6. Восточная Oriental	-	-	38	-	-	-	-	-	38
7. Античная	-	227	67	4	-	-	-	-	298
8. Западно-европ.	176	25	158	36	42	-	117	-	554
9. Медали	144	7	50	2	2	-	32	-	237
10. Рамы для картин	1	134	38	98	-	-	-	-	351
11. Полочки, постамен- ты, крошечные и т.д.	-	-	45	-	-	-	-	66	111
Керамика/фарфор и фаянс/									
12. Статуэтки и рельефы.....	-	-	220	120	-	-	61	-	401
13. В а з н.....	-	-	94	73	1	-	50	-	218
14. Посуда и проч. предметы быта	2158	10293	1067	840	-	-	37	-	12451
15. Стекло	150	306	133	-	-	-	231	-	850
Керамика/глина/x									

Наименование граф	:Поступл.:	:до орга- :низации :Ос.фонда:	:Дрез- ден :Berlin	:Берлин :цир	:Лейп- циг	:Данци: :	:НМБ	:НМБ	:ВСЕГО
Керамика/глина/ Pottery (clay)									
16. Древне-восточн.	-	-	4	1	-	-	-	-	5
17. Восточная Oriental	-	-	562	24	-	-	-	1	607
18. Античная	369	2050	1404	213	-	-	-	-	4036
19. Западно-европ.	-	-	67	57	4	-	-	7	135
Керамика/терракота/: Pottery (terracotta)									
20. Древне-восточн.	-	-	-	-	-	-	-	-	-
21. Восточная Oriental	-	24	16	-	-	-	-	-	40
22. Античная	-	2173	2311	22	-	-	-	-	5005
23. Западно-европ.	-	-	73	7	-	-	-	1	81
24. Витражи	15	-	6	-	1	-	-	-	22
Прикл.иск./металл/ Metal									
25. Древне-вост.	-	-	1	19	-	-	-	-	19
26. Восточное Oriental	-	-	1330	16	-	-	-	-	1346
27. Античное	-	-	1445	11	-	-	-	-	1456
28. Западно-европ.	234	-	661	261	21	-	-	223	1400
Приклад.иск./кость/									
29. Древне-вост.	-	-	-	-	-	-	-	-	-
30. Восточное	-	-	7	-	-	-	-	-	7
31. Античное	-	-	8	-	-	-	-	-	8
32. Западно-европ.	-	-	46	25	1	-	-	539	611
Прикл.иск./дерево/ Wood									
33. Древне-восточн.	-	-	-	9	-	-	-	-	9
34. Восточное Oriental	-	-	317	1	-	-	-	2	320
35. Античное	-	-	1	1	-	-	-	-	2
36. Западно-европ.	-	-	21	65	9	-	-	89	184

The List of Trophy Art Arrival to the Pushkin Museum

Наименование граф	:Поступл.:		:Берлин:	:Лейп- :циг:	:Дан- :циг:	:НМБ	:НМБ	ВСЕГО
	:до орга- :низации:	:Дрез- :ден						
Прикл. иск./камень/ Stone								
37. Древне-вост.	-	459	3	4	-	-	-	466
38. Восточное Oriental	-	-	158	3	-	-	2	163
39. Античное	-	-	135	2	-	-	-	137
40. Западно-европ.	580	64	40	174	1	-	417	1276
Прикл. иск.								
41. Ткани	11	-	49	329	4	-	-	393
42. Ткани восточные	-	-	260	3	-	-	-	263
43. Мушкетеры	1	-	-	-	-	-	-	1
44. Саркофаги и их фрагменты	-	-	5	-	-	-	-	5
45. Часы	1	3	4	3	-	-	13	24
Оружие:								
46. Панирри, кольчуги, щиты, шлемы, шпаги, копья, мечи	-	-	20	45	-	-	21	86 +169
47. Пистолеты, ружья, кинжалы, ножи	-	-	73	4	-	-	95	172
48. Лакеры Lacquers	-	4	251	32	1	-	-	288
49. Ковры музейные	19	-	13	-	-	-	-	32
50. Ковры немусейн. и дорожки	-	-	52	-	-	-	-	52
51. Гобелены	10	11	52	-	-	-	1	74
52. Монеты и медали	11394	-	230	7332	14062	145258	-	179236
53. Геммы, камни и слепки к ним	10473	375	2352	-	-	-	7	13207
54. Гравюры	4936	84683	6244	29820	3496	-	-	129179
55. Рисунки	478	3057	724	1651	754	-	-	6664

Наименование граф	:Поступл.:		:Берлин:	:Лейп- :циг:	:Дан- :циг:	:НМБ	:НМБ	ВСЕГО
	:до орга- :низации:	:Дрез- :ден						
56. Книги с гравю- рами и альбомами	2	1607	9	4	-	-	2	1624
57. Книги рукопис- ные и иллюми- нованные	3	18	-	-	2	-	1	24
58. Репродукции	200	73364	14648	1405	2048	-	-	97165
59. Негативы	1яц.	1928	1	-	339	-	-	2268/1яц.
60. Дипозитивы	-	-	1236	-	695	-	-	1931
61. Книги и ноты	10882	21896	7901	-	1652	-	-	42331
62. Археология	2811/13яц.	-	1456	353	-	-	-	4630/13я
Архитектурные фрагменты								
63. Древне-вост.	-	-	2	1	-	-	-	3
64. Восточн.	-	-	3	-	-	-	-	3
65. Античные	-	-	179	-	-	-	-	179
66. Западно-европ.	-	-	73	38	-	-	-	111
67. Папирусы	-	-	39	-	-	-	-	39
68. Архив	83яц.	13/2яц.	2	-	12папок	-	4яц.	15/89яц. и 12папок
69. Этнография	-	-	215	4	-	-	3яц.	219/3яц.
70. Естеств.-историч. и палеонтологич. материал	4яц.	4яц.	1	-	-	-	1/8яц.	2/12яц.
71. Малы	-	-	144	2	-	-	70	216
72. Прочие	483	11	193	1015	19	-	199	1921
73. Мозаики	4	13	12	-	-	-	6	35
ИТОГО:	43492/97яц.	208399	40795	44619	23258	145258	2400	520721 +15яц. +12папок

Директор Музея
Народных художеств СССР -

Главный хранитель

/С.Л. ИВРИК/РФ/

Oriental Art from Berlin brought to the Pushkin (1946)

Painting	456
Sculpture	88
Ceramics (clay)	582
Terracotta	18
Metal	1330
Bone	7
Lacquer	251
Wood	317
Stone	168
Numismatics	270
Numismatics	270
Armor	20

TOTAL	3564

Kummel's List of Losses (21.08.1946):

Chinese painting:	102
Japanese painting:	152
Chinese sculpture:	89
Japanese sculpture:	93
Japanese metal:	61
Chinese bronze:	166
Chinese lacquer:	91
Japanese lacquer:	264
Chinese ceramics:	223
Japanese ceramics:	366
Japanese masks:	248
Armor/weapons:	366

TOTAL	5262



Repository for Oriental Art, GMII

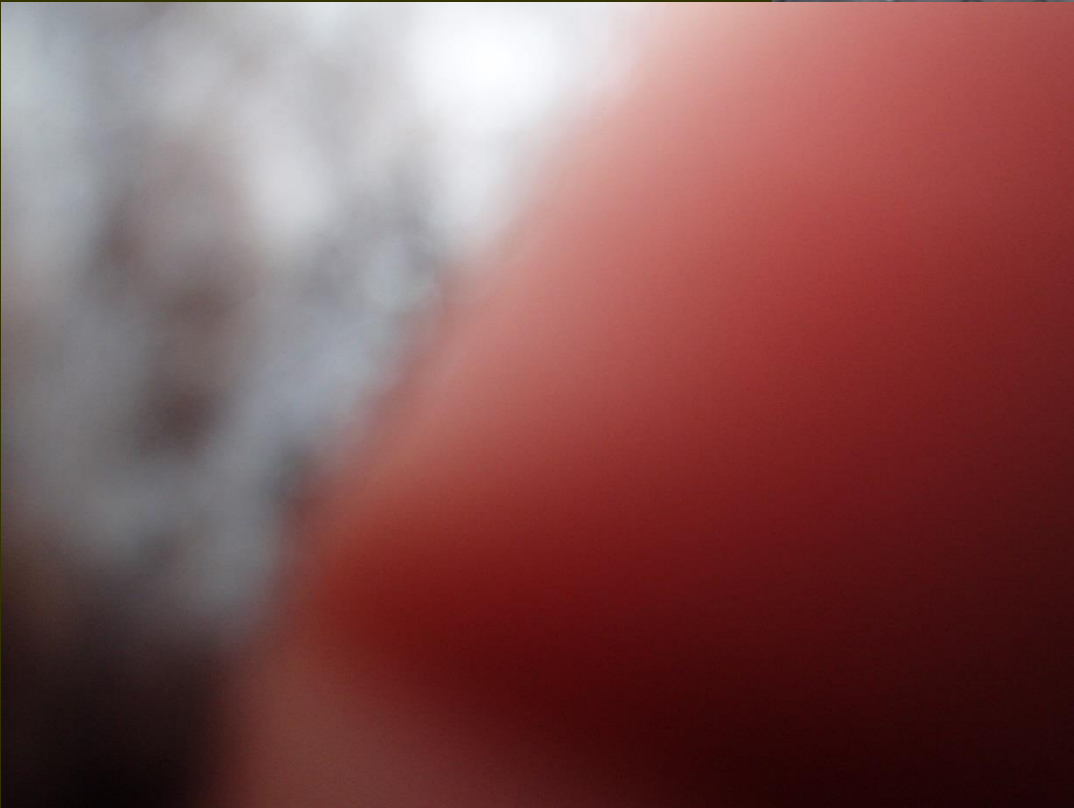






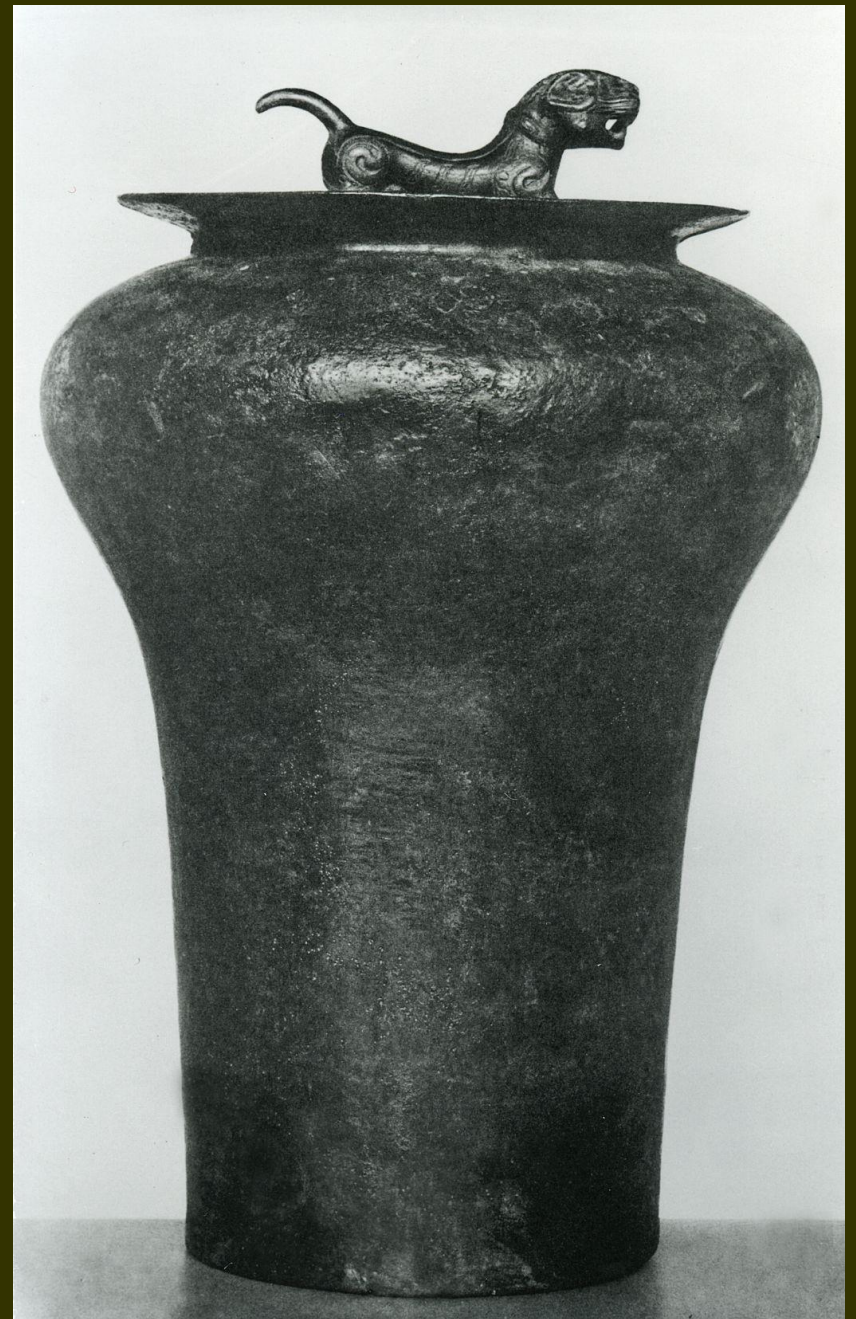
Abb.8 Ritualgefäß in Form eines Tapirs. Typ zun. Bronze. H. 26 cm. China. Frühe/mittlere Westliche Zhou-Dynastie, 10. Jh. v. Chr. Museum für Ostasiatische Kunst Berlin. Inv.-Nr. 6335. Schenkung Pauline Oeder. (Gegenwärtiger Aufbewahrungsort in Rußland unbekannt)

6335. Ritual Vessel, bronze. Zhou dynasty, China.
Currently: Pushkin Museum (GMII), # Б-5995

1582
(GMII: Б.5996 - Предмет в
форме сосуда с животным
наверху. Джоу.)

Glocke, Typ *chunyu* 罇于
Tiger als Henkel

3. Jh. v. Chr. H. 51 cm



Crate CB-1208

№ п.п.	Прежний № / Old #	Наименование предмета / Description	материал / material	
Б-54	IC.41659	Статуя Будды / Buddha	Камень /Stone	
		Stehende Figur Herkunft: Kambodscha, bronze Mase: unbekannt Erwerbung: 1926, Kauf Gutmann Auslagerungsort: unbekannt unpuliziert	<i>Verlust Katalog,</i> MIK, S. 100	
Б-55	IC.36697	Статуя бодхисаттвы / Statue of Bodhisattva	Камень / Stone	Not in MIK
		Sitzinde Konigl. Figur (in the book 'Sudasion')	Bronze	
Б-56	IC.39594	Верхняя часть тела Будды		Not in MIK
Б-57	IC.41662	Голова Будды / Buddha's Head	Камень	
		Kleiner Khmerkopf Herkunft: Kambodscha, bronze	<i>Verlust Katalog,</i> MIK S. 100	

No Masks

348 (ГМИИ Ящик ЖВ 1137, № ВФ-486: Маска мужчины)

Nô-Maske, Typ Beshimi Akujô ??? 見悪尉

„Dämonischer böser Alter“ mit großen abwärts blickenden Augen, mächtigem Kinn und zusammengebissenen Lippen

Rote Farbe

Holz, Bemalung

H. 23 cm

Stempel: Shigeyoshi 重好

Publ. Kümmel 1921, 155 a

356 (ГМИИ № ВФ-500: Маска старика)

Nô-Maske, Typ Kijo 鬼女?

Dämon mit spitzen Ohren, gerunzelter Stirn, großen Augen, geschweiften Lippen und ebenmäßiger Zahnreihe

Holz, farbige Fassung

H. 21,6 cm

Painting (Albums)

- 1368 (GMII: TB-737, crate BC-1201. Fair condition; torn)
 - **Qiu Ying** 仇英 (starb ca. 1552)
 - **Berühmte Frauen**
 - Album, Tusche und Farben auf Seide
 - Ming-Dynastie (1368 - 1644)
 - H. 30,5 cm; B. 20,1 cm
-
- 6549 (GMII: TB-740, crate BC-1201. Fair condition)
 - **Kawanabe Gyôsei** 河鍋曉齋 (1831 - 1889)
 - **Das Leben der Blinden**
 - Zweibändiges Album, 2 x 17 Blätter; Tusche und helle Wasserfarben auf Papier
 - Datiert 1866
 - H. 27 cm; B. 38 cm



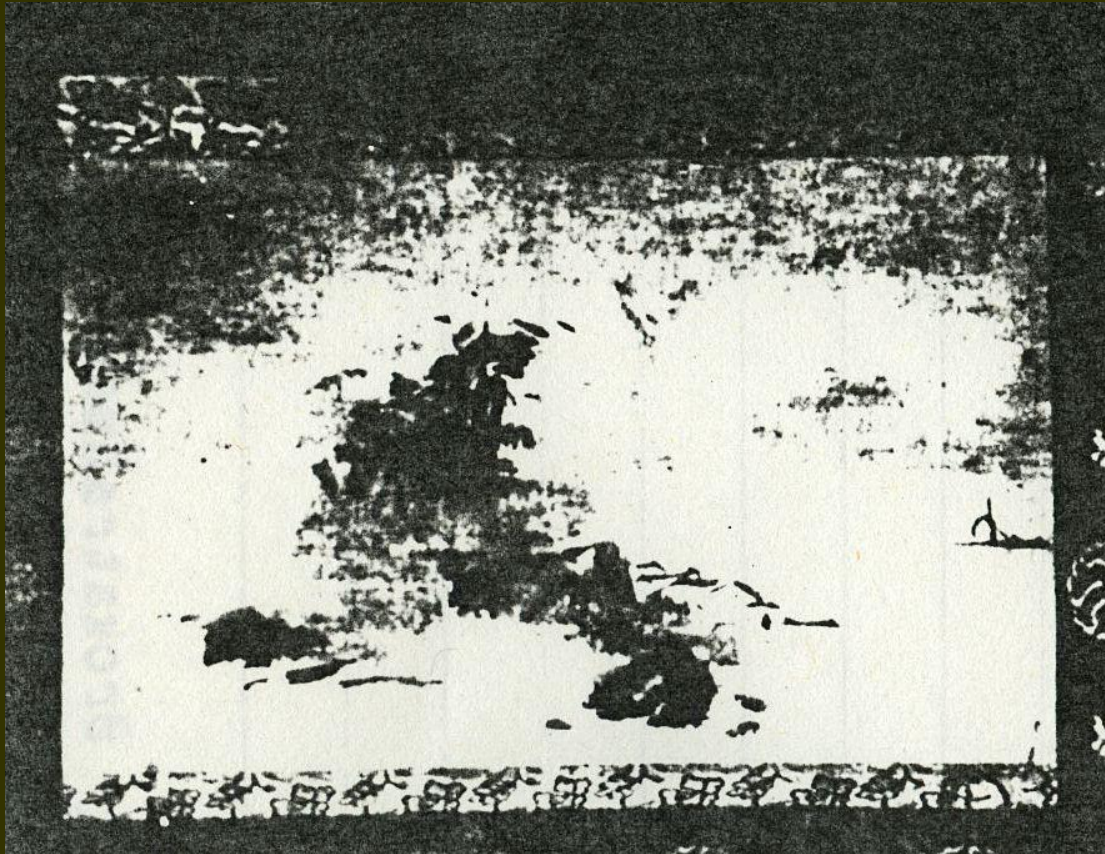
245 (GMII: B.3862, “Old Man on a Bull”)

Kanô Motonobu 狩野元信 (1476 - 1559)

Rôshi 老子 (Chin. Laozi, lebte v. Chr.) **auf dem Büffel reitend**

Hängerolle, Tusche auf Papier

H. 39,5 cm; B. 54 cm



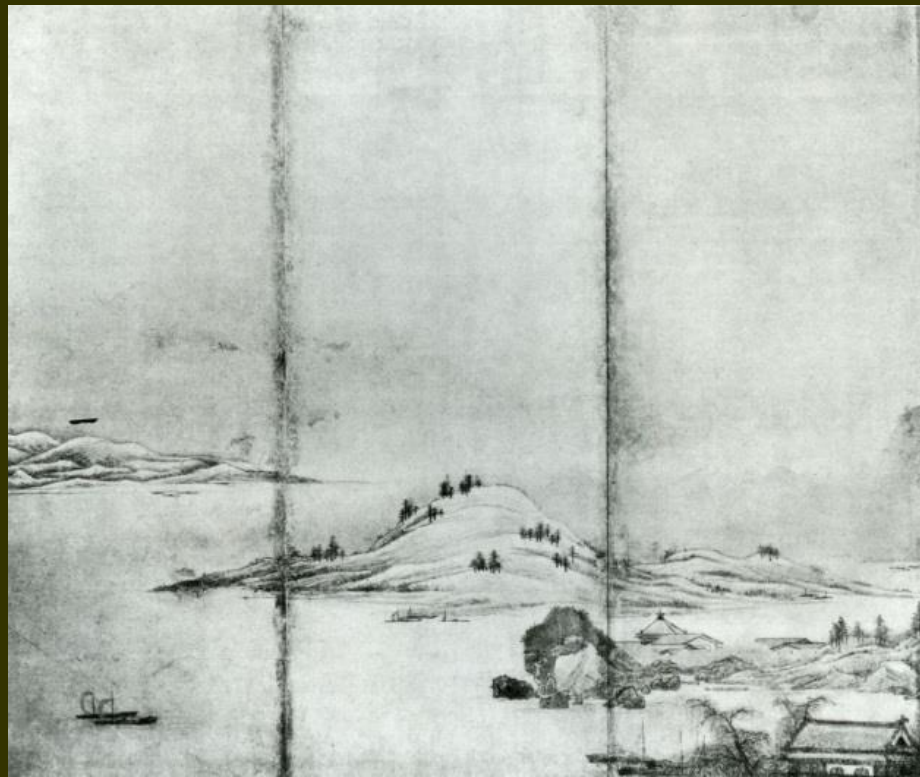
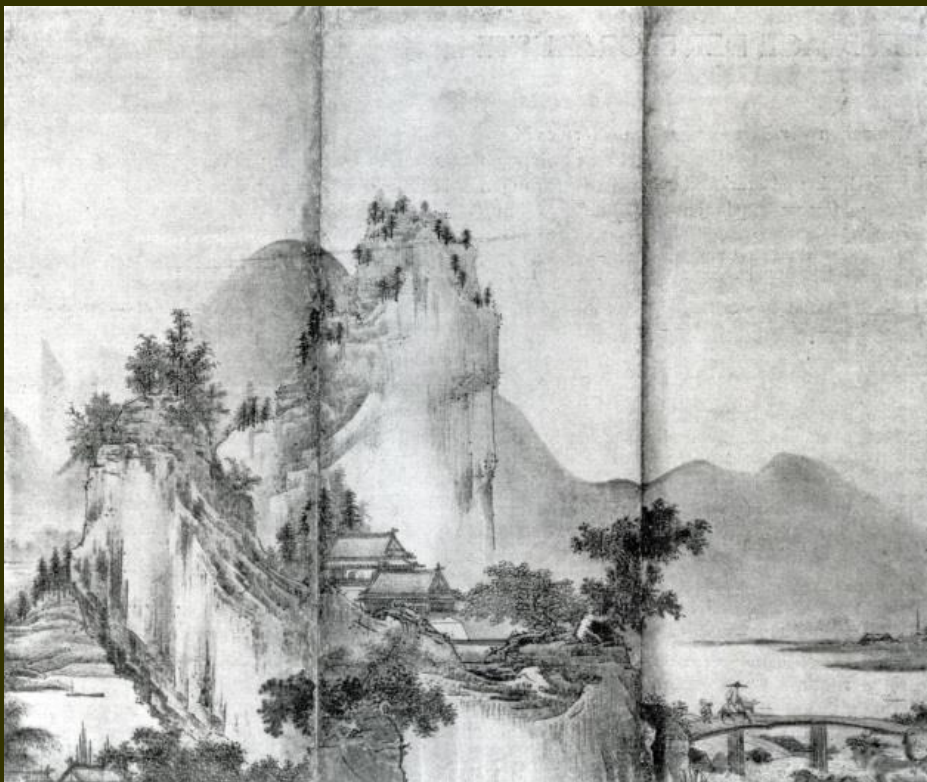
233 (Probably GMII B.4815)

Sesshû 雪舟 (1420 - 1506)

Landschaft mit Fischerhütten und Boot

Hängerrolle, Tusche auf Papier, 15. Jh.

H. 24,1 cm; B. 39,6 cm



237a, b. Unkoku Togan

Ikkyu. *Bukkigun*. 1823
From: Japan Institut, Berlin.
Now: Russian State Library
(formerly, Lenin SL – as Anon.
“The War of Buddhas and Demons”)

